

# L'essentiel 2018

*L'agroécologie se cultive ensemble, pour réussir la transition*

## **Cultiver demain**

L'agroécologie c'est LA solution pour que demain chacun puisse manger, boire, respirer, bref vivre. Depuis 25 ans, Terre & Humanisme partage sa vision d'une agriculture qui respecte le vivant : la nature et chacun d'entre nous.



### **Nous PARTAGEONS**

l'importance de l'agroécologie en France et à l'international dans nos jardins et fermes-écoles.

80 000 personnes  
mobilisées



### **Nous TRANSMETTONS**

l'agroécologie à tous ceux qui veulent changer leurs modes de vie et de consommation, des champs au balcon.

400 stagiaires  
formés



### **Nous SOUTENONS**

nos partenaires en France et à l'international qui chaque jour transforment la théorie en pratique.

16 programmes  
soutenus

### [ Innover ]

Le projet « LIFOFER, une alternative agroécologique aux pesticides et engrais chimiques » a reçu le **prix de la catégorie « Sols et Agriculture »** des rencontres associations et philanthropes du club 1% pour la planète.



### [ Accueillir ]

Un tout **nouveau parcours pédagogique** guide les visiteurs des jardins du Mas de Beaulieu.



### [ Former ]

30 paysans savent désormais fabriquer de **la litière forestière fermentée (LIFOFER)** grâce à nos partenariats avec l'ARDAB (association de producteurs bio de Rhône-Alpes) et AgriBio Ardèche (association de producteurs bio d'Ardèche).



### [ Militer ]

Nous nous impliquons dans le collectif de la plateforme pour une autre PAC qui réfléchit à **une réforme juste de la PAC 2020.**

### [ Célébrer ]

Le projet au Togo « Autonomie des femmes par l'agroécologie », porté par notre partenaire l'ARE (Action Réelle sur l'Environnement, l'enfance et la Jeunesse), a reçu **le prix des Womens Award's Raja.**

---

**76% de notre budget**  
consacré à nos missions sur le terrain

# Les défis 2018 | Nous mobilisons nos forces pour

---

## [ Inventer ]

### *Une nouvelle façon d'avancer ensemble*

Depuis 2015, nous avons choisi la gouvernance partagée. Un modèle atypique où les équipes s'autogèrent et où les ressources humaines sont gérées collectivement. L'objectif ? La confiance au travail, la stabilité des relations entre salariés et le renforcement des liens avec les administrateurs. Et cela fonctionne grâce, notamment, à des instances de veille, de prise de décision et de concertation.

→ **En 2018**, Coordination Sud, tête de réseau des organisations de solidarité, nous a sélectionné pour l'agilité de notre gouvernance ; nos outils ont été partagés aux autres organisations membres.

## [ Sécuriser ]

### *Nos projets*

Nous sommes en vigilance permanente pour sécuriser notre budget. Pourquoi ? Pour continuer à soutenir nos partenaires sur le terrain et former le plus grand nombre. Pour cela, nous cherchons à diversifier nos ressources et menons des actions de collecte. En 2018, nous avons développé des mécénats privés et des produits partage, et lancé une collecte grand public autour d'un message humoristique et léger (les super-pouvoirs des vers de terre). Malheureusement, comme de nombreuses associations en France, 2018 ne fut pas une bonne année de collecte citoyenne.



## [ Faire connaître ]

### *Nos actions*

Nous cherchons à améliorer nos actions de communication et nous avons apporté un regain de vie, de couleurs et de douceur à toute notre identité visuelle. Notre nouveau logo en forme de goutte évoque à la fois l'eau mais aussi un baobab couronné de nos trois missions : partager, transmettre et soutenir. En filigrane se dessine, dans l'esperluette, un personnage assis les mains dans la terre. Le but ? Toujours mieux expliquer nos actions pour donner envie au plus grand nombre de découvrir l'agroécologie. Nous espérons qu'il vous plaira !

---

**24 % de notre budget**  
*consacré à la bonne gestion de l'association,  
la gouvernance, la communication et la recherche de financement.*



## Formation

Depuis plus de 15 ans, Terre & Humanisme ouvre les portes de son jardin en Ardèche pour former tous ceux qui le souhaitent à près d'une quinzaine de thématiques agroécologiques : du potager au rucher, de la cuisine végétarienne à l'élevage de poules.

### En 2018 :

**400 stagiaires formés**  
par Terre & Humanisme en  
Ardèche et dans ses 7 lieux  
partenaires en France.

Une formation « Projets et installations  
agricoles en collectif » en lien avec le Pôle  
Agroécologique en Biovallée :  
**12 participants, 17 intervenants,  
5 fermes en itinérance.**

Une formation « **Le jardin vivrier  
agroécologique** » sur mesure pour des  
représentants religieux au monastère de  
Solan dans le Gard.

14 nouveaux **animateurs en agroécologie  
formés et la mise en place d'un module  
post-formation de guide composteur.**

---

**177 animateurs en agroécologie**  
*formés depuis 2007*





# Projets & Partenariats France

Depuis quelques années, Terre & Humanisme s'implique sur le territoire français avec de nombreux partenaires, pour partager l'agroécologie au plus grand nombre et développer des pôles de transmission et d'expérimentation.

## **Partager l'agroécologie en Ardèche**

Terre & Humanisme accueille chaque année des volontaires en immersion au jardin. En échange de leur énergie et de leur sourire, l'équipe des jardiniers de l'association leur fait découvrir les formes de l'agroécologie. Cette année ce sont près de 100 Volontaires qui ont mis les mains dans la terre et ont participé à faire pousser les 3 500 plants dont 250 personnes ont pu profiter à la bourse aux plants organisée au printemps.

## **Cultiver l'agroécologie en France**

En 2018, Terre & Humanisme a soutenu le déploiement de 3 jardins solidaires à Montpellier, en lien avec Habitat & Humanisme et le collectif La Boussole. Ces jardins bénéficient à des foyers d'accueil pour personnes en situation de précarité et à des Centres d'Accueil pour Demandeurs d'Asile (CADA). Dans le cadre de cet engagement pour 2 ans à leurs côtés, Terre & Humanisme a mis en place des ateliers animés par des animateurs en agroécologie, acheté du matériel de jardinage et organisé des repas partagés avec les récoltes. Et pour 2019, l'objectif est d'essayer encore !

## **Innover pour l'agroécologie : le projet LIFOFER**

Depuis nos échanges avec les paysans de Cuba, nous explorons une technique développée là-bas : la litière forestière fermentée. Baptisée LIFOFER, l'efficacité de cette technique naturelle pour revitaliser les sols nous a convaincu de mettre en place un réseau de recherche participative.

En 2018 :

- Notre réseau de recherche inédit (inspiré d'Amérique Latine) qui réunit des agronomes, des paysans, des chercheurs et des animateurs, suscite de l'intérêt et plusieurs structures se rapprochent de nous (CIRAD, IRD, agronomes indépendants).
- Nous impliquons les pros : nous accompagnons 30 paysans à l'utilisation de la litière forestière fermentée dans leurs exploitations et nous sommes intervenus lors d'un colloque régional.
- Nous sommes lauréats de l'Appel à Projets de la Fondation de France (porté par le CIRAD) « Transition écologique, ici et ensemble ».

---

## **1 m<sup>3</sup> de LIFOFER**

*a été fabriquée à Terre & Humanisme  
et distribuée aux agriculteurs expérimentateurs*



## Solidarité internationale

Terre & Humanisme agit dans 7 pays de l'Afrique de l'Ouest et du Moyen-Orient avec ses 12 associations partenaires. Ensemble, elles animent 8 fermes écoles et centres de formation.

### L'Afrique de l'Ouest

*L'antenne de Ouagadougou évolue*

Hélène a rejoint l'équipe de Ouagadougou (aux côtés de Jean-Aimé et Bruno) en septembre 2018 pour soutenir les partenaires Burkinabè dans leurs initiatives.

### Burkina Faso

*Le RBIA (Réseau burkinabè d'initiatives agroécologiques) porte les rencontres des animateurs*

Sur les 126 animateurs formés depuis 2008, 83 animateurs de 12 régions du Burkina Faso se sont réunis pendant 5 jours pour partager et échanger sur les pratiques en agroécologie (visite de ferme, découverte d'innovations techniques, troc de semences) et les techniques d'animations (outil théâtral).

### Méditerranée

*Un réseau qui se consolide : le MedNet !*

Avec Urgenci, le MedNet (réseau créé par le Réseau Méditerranéen des Partenariats Locaux et Solidaires pour l'Agroécologie) s'est réuni à trois reprises en 2018 afin de partager des expériences autour des partenariats directs entre consommateurs & producteurs, à Rabat (Maroc), à Alger (Algérie) et à Thessalonique (Grèce). De ces rencontres va naître un guide pour la mise en place des partenariats locaux et solidaires pour l'agroécologie, destinés aux animateurs et formateurs qui accompagnent les paysans dans leur transition agroécologique.

---

**10 000 paysans et 160 organisations de producteurs**  
*accompagnés dans leurs transition agroécologique.*



# Bienvenue dans nos coulisses

## Le modèle économique de Terre & Humanisme

Terre & Humanisme est une association loi 1901 déclarée d'intérêt général et enregistrée comme organisme de formation. Apolitique et non-confessionnelle, **Terre & Humanisme finance ses activités via 3 axes majeurs : les dons du public, les fonds privés et institutionnels et l'autofinancement.** Cette diversité des ressources est essentielle au développement de notre projet associatif. Elle nous a permis en 2018 de financer un budget de 1,3 M €.

### Les points clés du bilan

Actif en K€	31/12/2018	31/12/2017
actif immobilisé net*	332	278
créances diverses**	458	106
disponibilités (trésorerie)	500	462
<b>Total</b>	<b>1 290</b>	<b>846</b>

\* l'augmentation de l'actif immobilisé s'explique par la réalisation de travaux de mises aux normes

\*\* l'augmentation des créances s'explique par le retard du versement des dons des livrets d'épargne (387 k€)

Passif en K€	31/12/2018	31/12/2017
fonds propres	505	505
report à nouveau	56	51
résultat de l'exercice	272	5
fonds dédiés	306	103
dettes diverses	151	182
<b>Total</b>	<b>1 290</b>	<b>846</b>

### Politique de réserve

Terre & Humanisme dispose de fonds propres (environ 5 mois d'activité) pour pouvoir répondre à une urgence et assurer la continuité d'activité en cas de baisse des financements.

Par ailleurs, en 2018, l'association a reçu un don important provenant d'un contrat d'assurance vie (283 k€) ainsi qu'un don de 11 K€ de parts de SCI Mas de Beaulieu.

Le conseil d'administration propose à son AG de placer 11 k€ en fond propre et de placer 280 K€ en réserve pour projet associatif (un fond destiné à financer la montée en compétences des équipes, à renforcer les projets opérationnels et à soutenir les investissements).



### La SCI Mas de Beaulieu

Les locaux et les jardins de l'association sont détenus par la SCI Mas de Beaulieu qui compte 370 souscripteurs dont TERRE & HUMANISME détient 66 % des parts. L'association paye un loyer annuel de 10 000 € à la SCI.

# Les chiffres clés du compte d'emploi des ressources

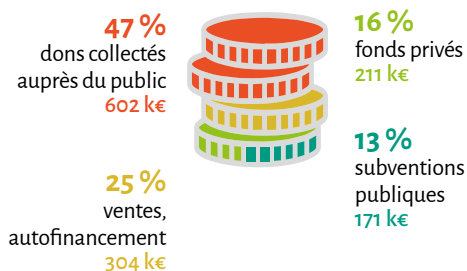
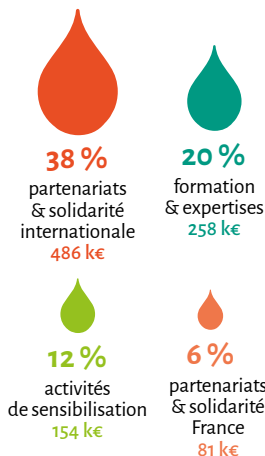
Emplois en K€	2018	affectation des dons	%
missions sociales	980	439	73 %
dont part déléguée directement aux partenaires	286	114	19 %
recherche de financement	103	68	11 %
frais de fonctionnement	206	95	16 %
<b>Total des emplois financés de l'exercice</b>	<b>1 288</b>		
<b>Total des emplois financés par les dons</b>		<b>602</b>	<b>47 %</b>
engagement à réaliser sur ressources affectées	270		
excédent de ressources sur l'exercice	272		
<b>Total des emplois</b>	<b>1 830</b>		

Ressources en K€	2018	2017
dons collectés auprès du public	873	627
dont épargne solidaire	387	393
dont assurance vie	283	0
autres fonds privés	255	182
subventions publiques	331	254
autres produits	304	318
<b>Total des ressources de l'exercice</b>	<b>1 763</b>	<b>1 382</b>
report des ressources affectées collectées sur exercices	67	94
<b>Total des ressources</b>	<b>1 830</b>	<b>1 476</b>

## Activités 76 %

## Fonctionnement 24 %

## Un budget financé grâce à la diversité de nos ressources



**LE RÉSULTAT :** L'excédent de ressources 2018 (272 K€) + 8 K€ d'ancien report à nouveau ont été affectés aux réserves pour projet associatif (cf. politique de réserve).

**Certification :** Les comptes sont certifiés par notre commissaire aux comptes, le cabinet J. CAUSSE et ASSOCIÉS. Ils sont déposés sur le site du Journal Officiel (bilan, CR, CER). Notre rapport d'activité 2018 (incluant le CER et le bilan détaillé) sera disponible sur notre site internet [www.terre-humanisme.org](http://www.terre-humanisme.org) ou envoyé sur simple demande.



# La générosité du public

**Vous avez été plus de 14 000 donateurs à nous faire confiance cette année, merci !**

En 2018, le montant global des ressources collectées par l'association s'est élevé à 1 288 279 €.

Les dons représentent 872 944 € soit 50 % des ressources totales collectées. Cependant nous notons que ce montant a été boosté par un don d'assurance vie de 283 050 € et 10 595 € de don de parts SCI. Ainsi le montant des dons collectés (hors ressources exceptionnelles) est en réalité de 579 300 € soit en baisse de 8 % (47 K€) par rapport à 2017.

## L'origine de vos dons

**44 %**  
Épargne solidaire  
387 k€

**32 %**  
Assurance vie  
283 k€



**19 %**  
Dons  
163 k€

**3 %**  
Cotisations  
29 k€

**1 %**  
Dons parts SCI  
11 k€



## Don en confiance

Les associations labellisées par le Don en Confiance s'engagent à respecter la Charte de déontologie et sont régulièrement contrôlées. Pour vous c'est la garantie que les associations à qui vous accordez votre confiance sont pilotées de façon désintéressée et gérées de manière rigoureuse.

[www.donenconfiance.org](http://www.donenconfiance.org)

## À quoi ont servi vos dons

En 2018 le montant des emplois (dépenses) financés par la générosité du public est de 601 545 K€ soit 47 % du budget total des emplois.

19 % (114 k€) de cette somme ont été directement reversés à nos partenaires locaux.

### L'emploi de vos dons

**Total = 602 K€**

27 % des dons sont employés pour le fonctionnement, la communication et la recherche de financements.

recherches de financement **11 %**  
68 k€  
fonctionnement et communication **16 %**  
95 k€



73 % des dons sont employés pour la réalisation des missions sociales.

**37 %**  
partenariats & solidarité internationale  
220 k€

**9 %**  
partenariats & solidarité France  
56 k€

**24 %**  
activités de sensibilisation  
142 k€

**4 %**  
formation & expertise  
21 k€



## Merci pour votre présence en 2018, nous comptons sur vous en 2019 !

Pour nous aider à faire connaître les principes de l'agroécologie et cultiver demain, plusieurs façons de nous soutenir existent :

### [ Adhérer ]

à l'association pour 36 €/an  
(ou 12 €/an pour les personnes  
non imposables).

### [ Agir ]

Avec votre entreprise si elle propose  
par exemple du mécénat.

### [ Découvrir ]

Notre sélection d'ouvrages et produits  
solidaires sur notre boutique en ligne !

### [ Donner ]

Faire un don ponctuel ou mensuel  
(déductible à 60 % de vos impôts).

### [ Distribuer ]

Les bénéfices de votre livret Agir  
du Crédit Coopératif. Un versement  
à chaque opération payée avec  
votre carte Agir du Crédit Coopératif.

### [ Surfer ]

Sur LILO et nous soutenir grâce  
à votre collecte de gouttes.

**Vous êtes 40 000 à nous suivre sur Facebook, merci !**

Rendez-vous sur notre site web pour plus d'informations :

**[www.terre-humanisme.org](http://www.terre-humanisme.org)**