

## Terre & Humanisme lance un pôle d'expertise agroécologique

L'agroécologie, reconnue par les milieux scientifiques et politiques, constitue une **alternative réaliste au modèle agricole productiviste**, industriel et mondialisé dont les répercussions négatives, tant environnementales que sociales et sociétales, ne sont plus à démontrer.

Depuis 25 ans, Terre & Humanisme **transmet l'agroécologie en France et à l'international**. Pour aller plus loin et déployer son action d'accompagnement et de promotion de l'agroécologie, l'association lance un **pôle d'expertise agroécologique pour proposer des prestations** à destination de toute personne, collectif ou structure (association, entreprise, collectivité territoriale, organisme public, ferme ou groupement agricole, etc.) engagée ou souhaitant s'engager dans la transition agroécologique, à l'échelle d'un domaine agricole ou d'un territoire.

## Un pôle expertise pour accompagner la transition agroécologique

Le pôle Expertise de Terre & Humanisme s'appuie sur un réseau d'une **cinquantaine d'experts praticiens** – ingénieurs agronomes, formateurs, botanistes, paysans, éleveurs, maraîchers, animateurs, chercheurs – qui selon leurs disciplines et les besoins mis en évidence, peuvent accompagner un projet dans sa globalité, ou apporter un appui sur une composante plus ciblée : fertilité des sols, gestion de l'eau, agroforesterie, maraîchage, filière agricole, aménagement pédagogique...

« Grâce aux nombreuses compétences de notre réseau, nous sommes en mesure d'offrir un large champ d'accompagnements. Selon les cas, il peut s'agir d'études, de diagnostics, d'audits agroécologiques ou d'évaluations de projets, mais aussi d'accompagnements stratégiques, organisationnels ou techniques. »

Olivier Hébrard, du Pôle expertise de T&H

## Un crédo : prendre soin de la terre, du vivant et de l'humain

Plus qu'une technique agricole qui respecte l'environnement, l'agroécologie s'inscrit dans une **démarche globale** qui consiste à prendre soin de la terre et du vivant (sol, flore, faune) autant que de l'humain, et à veiller à la qualité et à l'harmonie des relations au sein de chaque écosystème, naturel et social, et entre ces différents écosystèmes. Cette posture lui permet d'apporter, selon les territoires, les climats, les sols, les organisations sociales, les clés pour une réussite collective de la transition vers une société équilibrée et durable, résiliente, conviviale et de proximité.

« Les agriculteurs ont toujours été des passeurs et des innovateurs. L'agroécologie s'inscrit dans cette logique qui donne sens au travail du paysan-agriculteur et reconnaissance de son rôle dans la société. Chez Terre & Humanisme, transmission et expérimentations sont au cœur de notre projet. »

Françoise Vernet, présidente de Terre & Humanisme

[En savoir plus](#) (prestations, références...)

*Voir le schéma de l'agroécologie en verso*

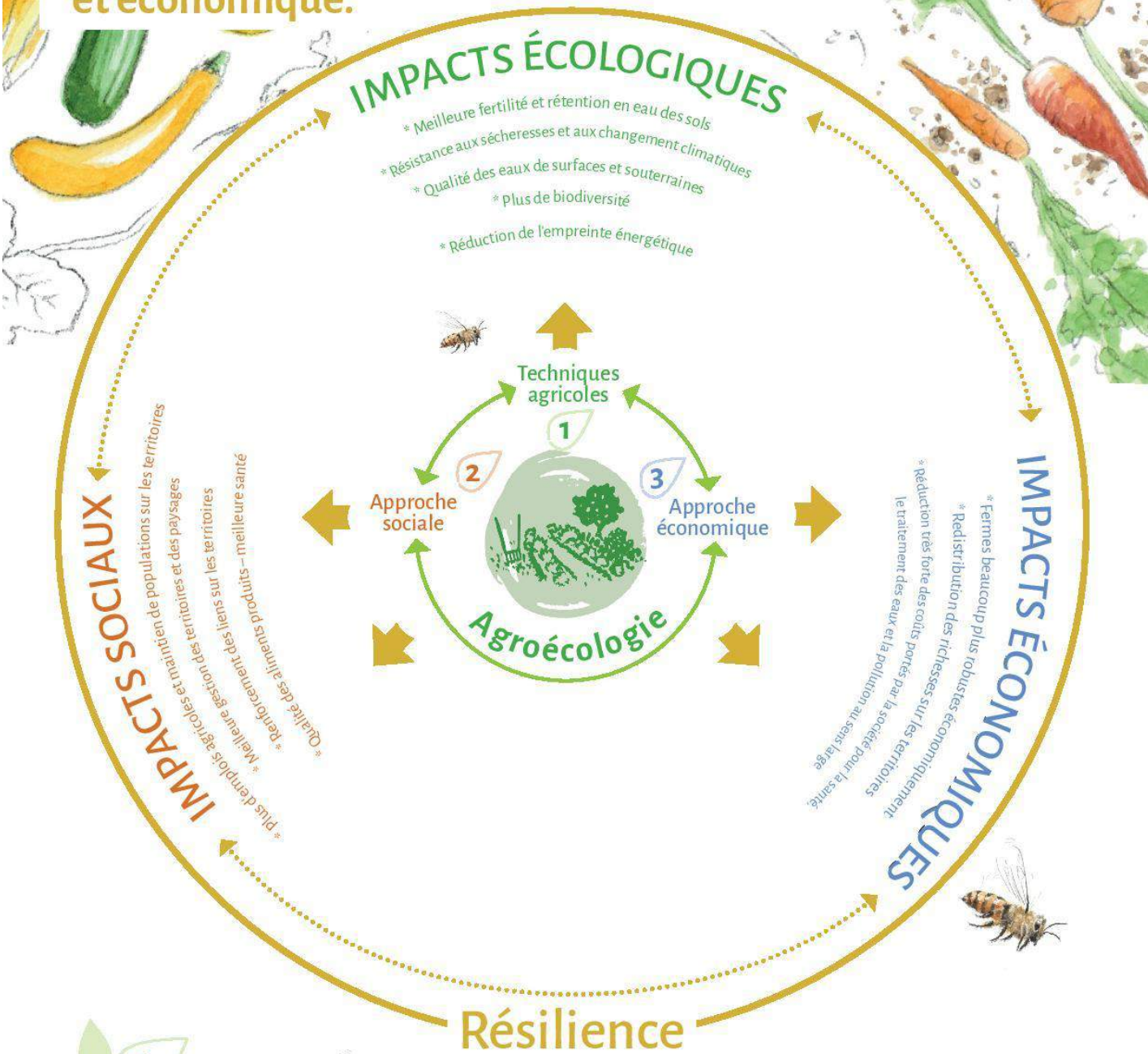
### Contact presse :

Pascale Hayter

[pascale.hayter@agence-rup.net](mailto:pascale.hayter@agence-rup.net)

06 83 55 97 91

# Une résilience globale : écologique, sociale et économique.



## IMPACTS ÉCOLOGIQUES

- \* Meilleure fertilité et rétention en eau des sols
- \* Résistance aux sécheresses et aux changements climatiques
- \* Qualité des eaux de surfaces et souterraines
- \* Plus de biodiversité
- \* Réduction de l'empreinte énergétique

## IMPACTS SOCIAUX

- \* Qualité des aliments produits - meilleure santé
- \* Renforcement des liens sur les territoires
- \* Plus d'emplois agricoles et maraîchers et des paysages
- \* Maintien de populations sur les territoires

## IMPACTS ÉCONOMIQUES

- \* Fermes beaucoup plus robustes économiquement
- \* Redistribution des richesses sur les territoires
- \* Réduction des coûts portés par la société pour la santé
- \* Réduction des eaux et la pollution au sein de la gé

## Résilience

### 1 Techniques agricoles

- \* Compostage
- \* Recyclage de la matière organique
- \* Engrais verts
- \* Travail limité du sol
- \* Buttes auto-fertiles
- \* Rotations
- \* Paillage



- \* Soins naturels aux plantes
- \* Baissières, demi-lunes, cordons pierreux, diguettes
- \* Diversité végétale
- \* Semences paysannes
- \* Associations culturales
- \* Agroforesterie
- \* Diversité animale, rôle de l'animal et races rustiques
- \* Infrastructures agroécologiques (mares, tas de pierre, bois et forêts...)
- \* Système polyculture-élevage

### 2 Approche sociale

- \* Approche globale
- \* Autonomie et solidarité
- \* Sobriété
- \* Adaptation au milieu
- \* Observation des milieux, rétroaction
- \* Travail à « petite échelle »
- \* Entre-aide
- \* Transmission
- \* Ancrage territorial
- \* Insertion dans des réseaux

### 3 Approche économique

- \* Commencer « petit »
- \* Diversification des cultures et des activités
- \* Limiter les subventions et prêts
- \* Circuits courts
- \* Trouver des stratégies/ idées originales de vente
- \* Diversification des points de vente
- \* Transformation des produits

