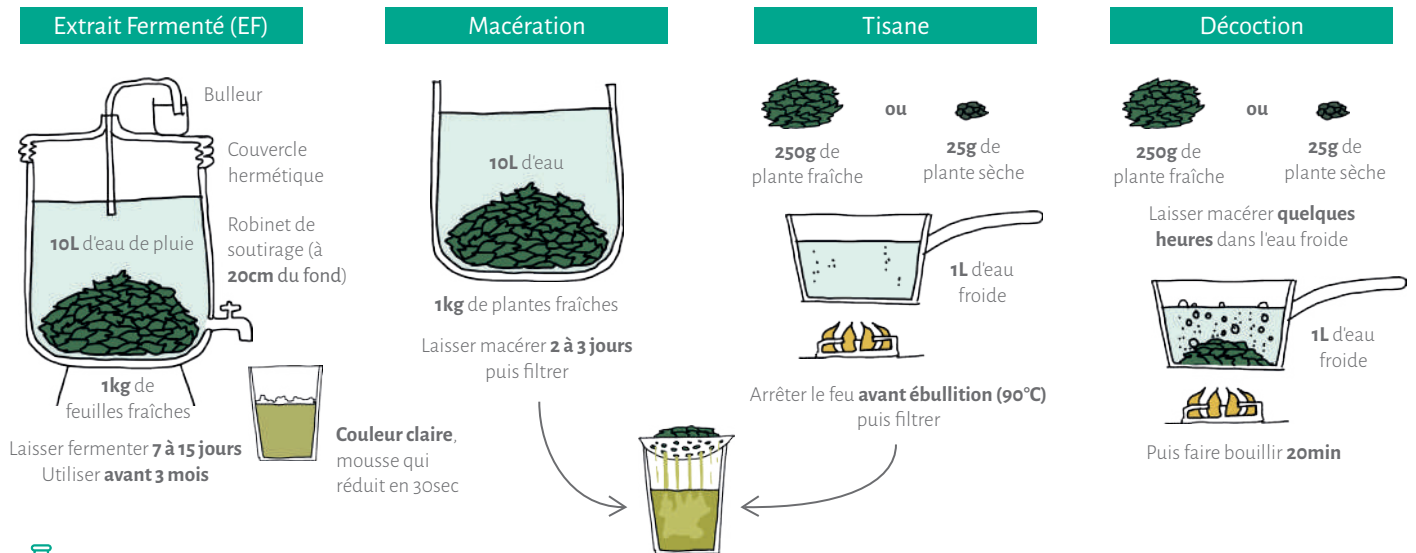


# SOIGNER SON POTAGER

Stimuler les défenses des plantes, éloigner les ravageurs, soigner... **les préparations à base de plantes peuvent être une aide précieuse et gratuite au jardin.** Pas besoin de plantes exotiques, les plantes compagnes se trouvent souvent autour de nos jardins. Prêle, ortie, consoude, bardane, fougère... encore une bonne raison de leur laisser une place dans nos espaces cultivés.

## Les recettes



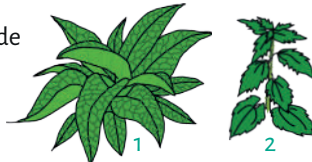
## À quoi ça sert ?

### Phytostimulant

En stimulant les défenses naturelles des plantes, ces préparations agissent en prévention des maladies et des ravageurs

**Extrait Fermenté** : consoude (1), prêle ou ortie

**Tisane** : ortie fraîche (2)



### Répulsif

L'idée est de rendre les plantes cultivées inappétentes pour leurs prédateurs

**Tisane feuilles fraîches** : ortie, fougère (3), mélisse, lavande, prêle

**Macération** : sureau, absinthe, pelures d'oignon et d'ail



### Biocide

Pour limiter une attaque d'un ravageur, ces préparations sont très puissantes et rarement sélectives, c'est-à-dire qu'elles tuent tout le monde et pas seulement le ravageur visé. A n'utiliser donc qu'en dernier recours

**Acaricide** --> Tisane feuilles sèches ortie

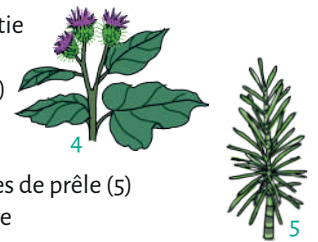
**Fongicide** --> Décoction racine ortie

**Prévention mildiou** --> EF bardane (4)

**Larves du sol** --> EF fougère

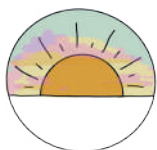
**Pucerons** --> tisane

**Insecticides** --> infusion feuilles sèches de prêle (5) absinthe, lierre, tanaïs, rue, saponaire

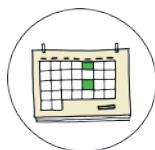


Ces quelques exemples ne sont qu'un échantillon de tout ce qui est possible de faire avec les plantes. Pour aller plus loin, lisez les ouvrages d'Eric PETIOT, spécialiste de ces préparations.

## Comment les utiliser ?



**Traiter le matin** de préférence, jamais en plein soleil, T°C < 25°C



**Fréquence de traitement** : environ tous les 15 jours



**Arrosage au sol** : dilution à 10% = phytostimulation et biostimulation



**Pulvérisation foliaire** : dilution à 5% = action plus directe, utilisé surtout en action répulsive ou biocide