

Terre & Humanisme

L'essentiel 2020

L'agroécologie pour cultiver demain dès aujourd'hui



*Se relier à l'essentiel et construire un monde d'« après »
plus résilient, plus juste et plus durable.*

Bienvenue !

L'agroécologie / Terre & Humanisme en bref

25 ans d'action

Depuis 1994, Terre & Humanisme partage, transmet et soutient une agriculture écologique, humaine et solidaire inspirée par Pierre Rabhi.

Notre mission

Nous formons et sensibilisons les acteurs du monde agricole et de la société civile à l'agroécologie.

Notre conviction

Chaque être humain doit pouvoir accéder à une alimentation de qualité en quantité suffisante, tout en préservant la terre et ses ressources naturelles.

Nos valeurs

La terre & l'humanisme indissociables.

Sensibiliser et transmettre / Nos chiffres clés

1,4 M€
de budget annuel réalisé

€



14 322 heures
de formation à l'agroécologie



80 000 citoyens
sensibilisés à l'agroécologie

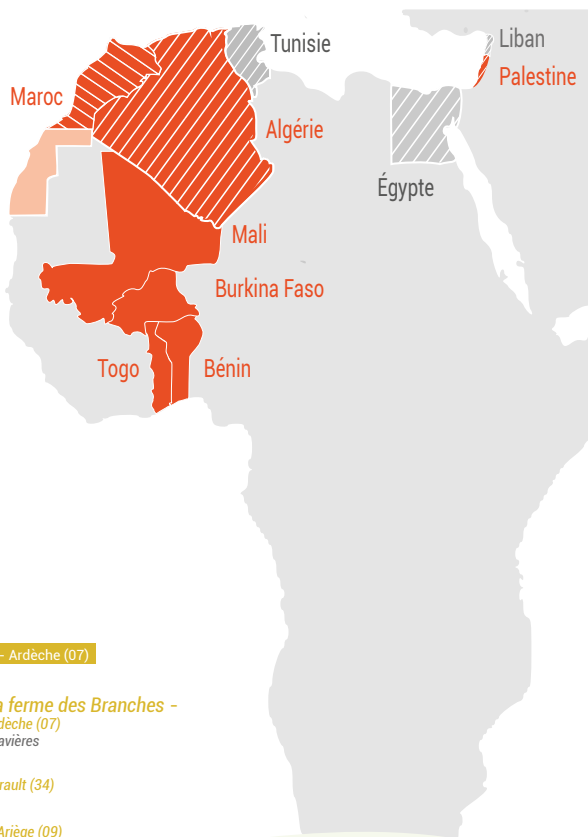


10 000 paysans accompagnés
dans leur transition agroécologique

Ici et là-bas / Nos terrains d'actions

Pays d'intervention directe
Maroc, Algérie, Palestine, Bénin, Mali, Burkina Faso, Togo

Coordination d'un réseau sur le pourtour méditerranéen
Maroc, Algérie, Palestine, Liban, Égypte, Tunisie



Nos lieux de formations



Ensemble, on va plus loin / Notre équipe

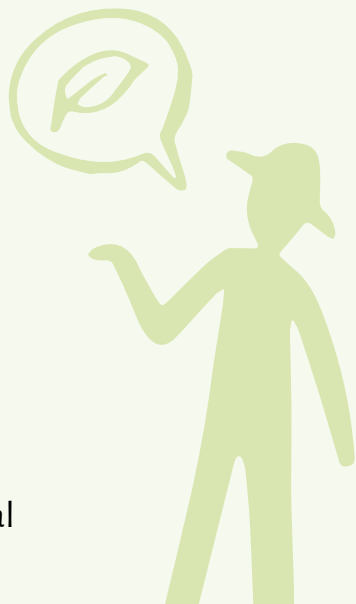
**20 salariés, 11 administrateurs,
5 auditeurs**

3 stagiaires, 3 services civiques sur l'année

**810 adhérents, 12 150 donateurs,
14 entreprises mécènes**

16 associations partenaires en France

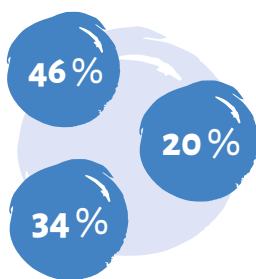
12 associations partenaires à l'international



Trouver les moyens d'agir / Nos ressources financières

Grâce à la générosité du public (via des collectes et campagnes de dons, épargne solidaire ou mécénat d'entreprise).

Avec le soutien de fonds privés et institutionnels (subventions publiques et fonds privés en accord avec notre Charte éthique).



Grâce à nos propres revenus d'activités (prestations de formation, d'expertise et vente de publications).

La diversité de nos ressources est essentielle. Elle nous permet d'être résilients face aux imprévus (comme la crise sanitaire que nous traversons actuellement).

Au total, en 2020, nous avons collecté 1,42 M€

Gérer au plus juste / Notre équilibre financier

Actif net en K€	31/12/2020	31/12/2019
actif immobilisé	338 429	382 175
actif circulants	492 763	362 660
charges constatées d'avance	2 911	2 589
produit à recevoir*	324 676	382 628
Total	1 208 779	1 130 052

Passif en K€	31/12/2020	31/12/2019
fonds propres	789 826	834 836
fonds dédiés	232 552	159 928
dettes	147 567	118 079
charges à payer	37 983	17 209
Total passif	1 208 779	1 130 052

*Produits à recevoir : principalement dons 2020, versés en janvier 2020.

65 %

Taux d'autonomie financière
(fonds propres / total bilan)

12 %

Taux d'endettement
(dettes / total bilan)

X2

Capacité d'investissement
(fonds propres / actifs immo)

LA SCI MAS DE BEAULIEU

Les locaux et les jardins de l'association sont détenus par la SCI Mas de Beaulieu dont Terre & Humanisme détient 68 % des parts. L'association paye un loyer annuel de 10 000 € par an à la SCI. En 2020, une remise de 50 % a été consentie en raison de la crise COVID.

SCI Mas de Beaulieu	Montant
Capital	282 548
Situation nette 2019	154 194
Résultat 2019	254
% détenu par Terre&Humanisme	68,30 %
Valeur comptable des titres	192 989

LA SASU AEPSS

(Agroécologie Paysanne Sociale et Solidaire). En 2019, Terre & Humanisme a créé une SAS, dont elle détient 100 % des parts. Son but : développer une activité commerciale d'expertise en agroécologie. Les 1^{ers} comptes de la SASU seront arrêtés au 31/12/2020.

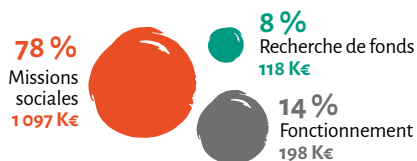
SASU AEPSS	Montant
Capital	1 500
Situation nette au 31/12/20	- 26 802
Résultat au 31/12/20	-28 302
% détenu par Terre&Humanisme	100 %
Valeur comptable des titres	1 500

Agir concrètement / Panorama de l'utilisation de nos ressources en 2020

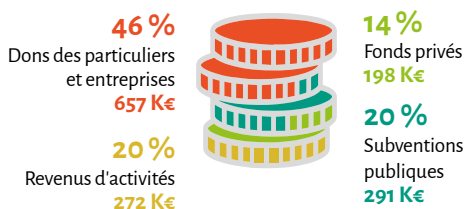
Charges par destination	2020	2019
1 - Missions sociales	1 097 013	1 132 281
réalisées en France	555 939	569 581
réalisées à l'étranger	541 074	562 700
2 - Frais de recherches de fonds	117 673	126 572
3 - Frais de fonctionnement	197 539	217 191
4 - Dotations aux provisions et dépréciations	-	-
5 - Impôts sur les bénéfices	120	180
6 - Reports en fonds dédiés de l'exercice	122 490	110 040
Total des emplois	1 534 835	1 586 265
Excédent ou déficit	-45 010	1 481

Produits par origine	2020	2019
1 - Produits liés à la générosité du public	656 954	745 617
2 - Produits non liés à la générosité du public	470 325	578 695
dont contributions des fondations, associations...	197 890	262 264
dont ventes de prestations et autres produits divers	272 435	316 431
3 - Subventions et autres concours publics	291 213	7 516
4 - Reprise sur provisions et dépréciations	-	-
5 - Utilisations des fonds dédiés antérieurs	71 333	255 918
Total	1 489 824	1 587 746

Un budget réalisé de **1 413 K€**
(hors report en fonds dédiés)



Un budget financé grâce à la diversité de nos ressources



L'agroécologie de terrain / Nos actions en France

Total = 556 K€



En plus d'ouvrir grand les portes de son jardin, Terre & Humanisme s'implique partout en France pour soutenir les porteurs de projets pleins de sens.

En 2020 :

71 volontaires

accueillis au jardin du mas de Beaulieu.

18 « jardins qui font du bien »

en cours de création avec la Fédération nationale Habitat et Humanisme, les associations et collectivités locales et le réseau des animateurs ATH.

251 stagiaires

formés à l'agroécologie (jardin, cuisine, perma).

60 particuliers et pros formés

à la fabrication et l'utilisation de la Lifofer (la litière forestière fermentée qui régénère les sols) + 1 plateforme multi-acteurs montée autour du projet. Objectif : expérimenter, prouver et déployer.



Nourrir les familles / Nos actions à l'international

Total = 541 K€



49%
Missions sociales

T&H agit (recherche de fonds, suivi de projet, ressources, formation) dans 10 pays de l'Afrique de l'Ouest et du Moyen-Orient avec ses 12 associations partenaires. Ensemble, elles animent 8 fermes écoles et centres de formation. En 2020 :

12 animateurs formés

au Maroc, Algérie, Tunisie, Égypte, Liban et Palestine. 697 paysans et étudiants formés par les animateurs et 2 623 personnes sensibilisées à l'agroécologie.

1858 paysans formés

au Burkina Faso, Mali, Togo (Fin de la 1^{ère} phase du PASAAO, le plan de diffusion de l'agroécologie en Afrique de l'Ouest).

10 femmes initiées

à l'agroécologie par l'ORAD au Bénin.

Pouvoir compter sur vous / La générosité du public

Vous avez été 12 960 particuliers et 14 entreprises à nous faire confiance cette année et à nous permettre de collecter 656 954 € : un immense merci !

Emplois par destination	2020	2019
1 - Missions sociales	470 636	488 937
1.1 réalisées en France	270 121	246 263
1.2 réalisées à l'étranger	200 515	242 674
2 - Frais de recherches de fonds	66 021	66 284
2.1 frais d'appel à la générosité du public	34 820	40 391
2.2 frais de recherche, autre ressources	31 201	25 893
3 - Frais de communication & de fonctionnement	138 713	160 339
Total des emplois	675 370	715 560
4 - Dotation aux provisions et dépréciations		
3 - Reports en fonds dédiés de l'exercice	32 048	32 500
Excédent de la générosité du public de l'exercice		
Total	707 418	748 060

Ressources en K€	2019	2018
1 - Ressources liées à la générosité du public		
1.1 cotisations sans contreparties	19 756	22 438
1.2 dons, legs et mécénats	633 051	720 816
dons manuels	538 663	575 321
legs, donations, assurances-vie	-	45 290
mécénat	94 389	100 205
1.2 autre produits liés à l'appel à la générosité du public	4 146	2 363
Total des ressources de l'exercice	656 954	745 617
2 - reprise sur provisions et dépréciations		
3 - utilisations des fonds dédiés antérieurs	5 454	1 552
Déficit de la générosité du public de l'exercice	45 010	885
Total	707 418	748 054

L'origine de vos dons

Total = 657 K€



Don en confiance

Les associations labellisées par le Don en Confiance s'engagent à respecter la Charte de déontologie et sont régulièrement contrôlées. Pour vous c'est la garantie que les associations à qui vous accordez votre confiance sont pilotées de façon désintéressée et gérées de manière rigoureuse.

www.donenconfiance.org

55 %
Épargne solidaire
363 K€

14 %
Mécénat d'entreprise
94 K€



27 %
Dons
176 K€

3 %
Cotisations
20 K€

1 %
Autres
4 K€

Comment avons-nous utilisé vos dons ?

En 2020, le montant des emplois (dépenses) financés par la générosité du public est de 675 K€, soit 48 % du budget total des emplois.

17 % (114 K€) de ces dons, ont été directement reversés à nos partenaires locaux.

L'emploi de vos dons

Total = 675 K€

70 % des dons sont affectés aux missions sociales

61 % des dons sont employés pour la réalisation des missions sociales.

Partenariats & solidarité internationale **30 %**
201 K€

Activités de sensibilisation **18 %**
125 K€

Partenariats & solidarité France **13 %**
85 K€



9 %
formation & expertise
60 K€

30 % des dons sont affectés à la collecte, la communication et le fonctionnement

20 %
Fonctionnement et communication
139 K€

10 %
Recherches de financement
66 K€

Certification : les comptes sont certifiés par notre commissaire aux comptes, le cabinet J. CAUSSE et ASSOCIÉS. Ils sont déposés sur le site du Journal Officiel (bilan, CR, CER). Notre rapport d'activité 2020 (incluant le CER et le bilan détaillé) sera disponible sur notre site internet www.terre-humanisme.org ou envoyé sur simple demande.

Agir sereinement / Anticiper et analyser

Dispositif de suivi-évaluation

T&H a mis en place un dispositif de suivi-évaluation (DSE). L'objectif? Collecter et analyser systématiquement un certain nombre d'indicateurs afin de suivre les progrès réalisés, mesurer les résultats et impacts obtenus des différents projets et pouvoir procéder à des ajustements.

Ces indicateurs permettent aussi de communiquer plus précisément sur les actions de l'association.

Le comité éthique

Composé de 2 administrateurs, de 2 salariés et d'un consultant externe, le comité éthique fait des recherches, mène l'enquête et donne un avis consultatif sur l'éthique des financements et de l'image de l'association.

Le comité des risques

En soutien du Conseil d'Administration et de l'équipe opérationnelle, le comité d'audit des risques est un organe de veille, de prise de hauteur et de vision sur le long terme. Il a vocation à analyser le contexte extérieur et intérieur de l'association pour anticiper, prévenir ou éviter des risques potentiels. Il permet une meilleure réactivité et agilité de l'association face aux événements déstabilisants et conforte en ce sens la solidité de la structure.

Merci pour votre présence en 2020, nous comptons sur vous en 2021 !

Pour nous aider à faire connaître les principes de l'agroécologie et cultiver demain, plusieurs façons de nous soutenir existent :

Adhérer

à l'association pour 36 €/an
(ou 12 €/an pour les personnes
non imposables).

Agir

Avec votre entreprise si elle propose
par exemple du mécénat.

Découvrir

Notre sélection d'ouvrages et produits
solidaires sur notre boutique en ligne !

Donner

Faire un don ponctuel ou mensuel
(déductible à 66 % de vos impôts).

Distribuer

Les intérêts de votre livret Agir du
Crédit Coopératif. Un versement à
chaque opération payée avec votre
carte Agir du Crédit Coopératif.

Surfer

Sur LILO et nous soutenir grâce
à votre collecte de gouttes.

Vous êtes 50 000 à nous suivre sur Facebook, merci !

Rendez-vous sur notre site web pour plus d'informations :

www.terre-humanisme.org