

L'essentiel 2021

L'agroécologie pour cultiver demain dès aujourd'hui



au contact de la terre

RECONNECTER LE VIVANT

RÉVEILLER L'ENVIE



*de semer, de planter,
de bien manger*

DONNER L'ÉLAN

*aux projets qui changent
le monde*



Bienvenue !

L'agroécologie / Terre & Humanisme en bref

30 ans d'actions

Depuis 1994, Terre & Humanisme partage, transmet et soutient une agriculture écologique, humaine et solidaire inspirée par Pierre Rabhi.

Notre mission

Nous sensibilisons et formons le grand public et les acteurs du monde agricole à l'agroécologie.

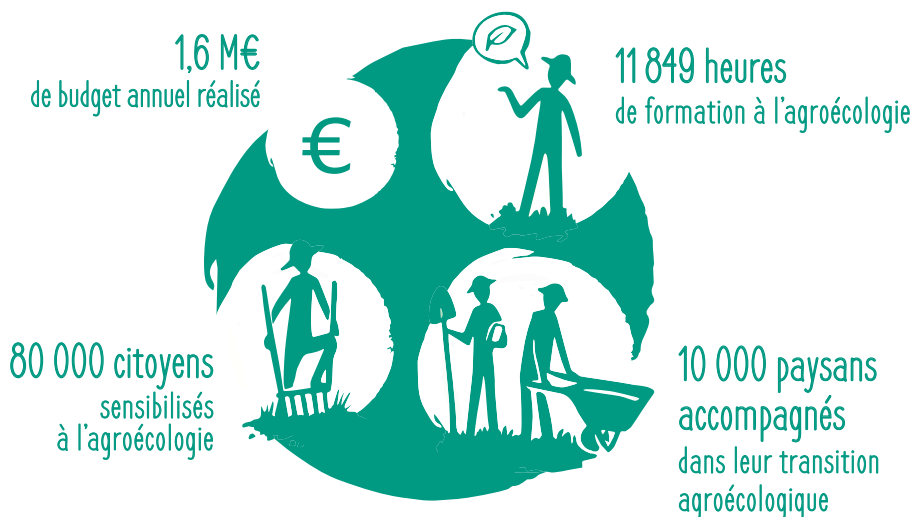
Notre conviction

Chaque être humain doit pouvoir accéder à une alimentation de qualité en quantité suffisante, tout en préservant la terre et ses ressources naturelles.

Nos valeurs

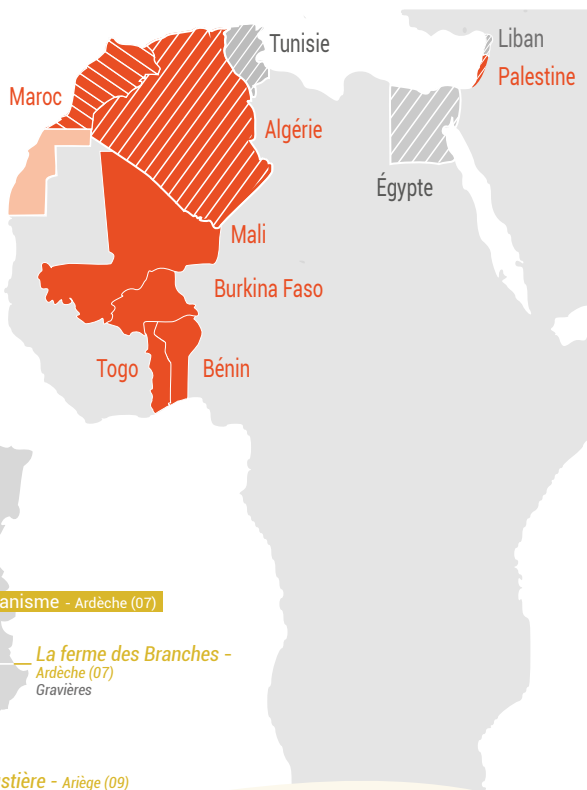
La terre & l'humanisme indissociables.

Sensibiliser et transmettre / Nos chiffres clés

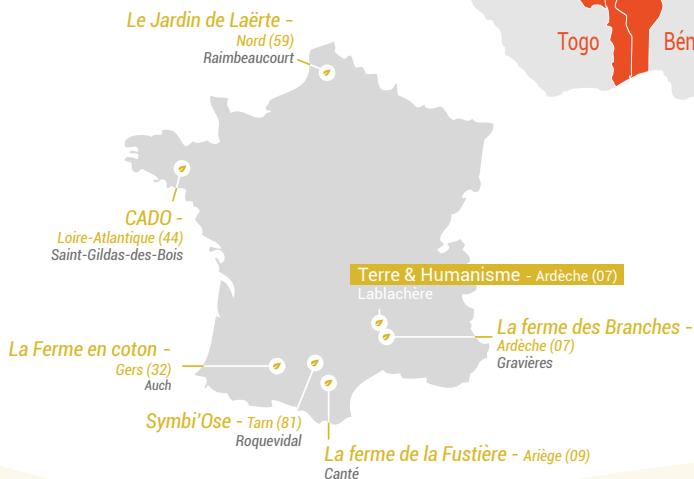


Ici et là-bas / Nos terrains d'actions

- Pays d'intervention directe**
Maroc, Algérie, Palestine, Bénin, Mali, Burkina Faso, Togo
- Coordination d'un réseau sur le pourtour méditerranéen**
Maroc, Algérie, Palestine, Liban, Égypte, Tunisie
- Les deux**



Nos lieux de formations

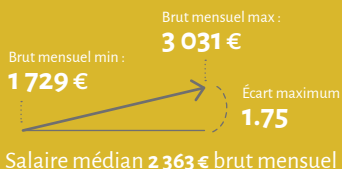


Ensemble, on va plus loin / Notre équipe

- **18 salarié.es en CDI, 2 salarié.es en CDD, 1 contrat d'insertion et 2 apprenties**
- **10 administrateurs, 3 auditeurs**
- **2 stagiaires, 3 services civiques** sur l'année
- **881 adhérents, 13 398 donateurs, 15 entreprises mécènes**
- **16 associations** partenaires en France et
- **14 associations** partenaires à l'international

Niveau de Rémunération

Equivalent temps plein



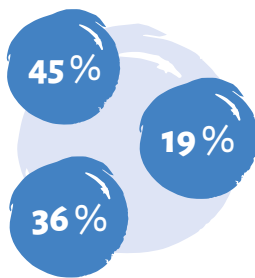
Rémunération des dirigeants :

Les statuts de l'association, prévoient la rémunération exceptionnelle des administrateurs dans des cas avérés d'engagement très soutenus au service de l'association. En 2021, M^{me} Françoise Vernet, présidente de Terre & Humanisme a bénéficié d'une indemnité annuelle de 2 450 €.

Trouver les moyens d'agir / Nos ressources financières

Grâce à la générosité du public (via des collectes et campagnes de dons, épargne solidaire ou mécénat d'entreprise).

Avec le soutien de fonds privés et institutionnels (subventions publiques et fonds privés en accord avec notre Charte éthique).



Grâce à nos propres revenus d'activités (prestations de formation, d'expertise et vente de publications).

La diversité de nos ressources est essentielle. Elle nous permet d'être résilients face aux imprévus (comme la période que nous traversons actuellement).

Au total, en 2021, nous avons collecté 1,6 M€

Gérer au plus juste / Notre équilibre financier

Actif net en K€	2021	2020
Actif immobilisé	370 365	388 429
Stock	17 262	9 108
Créances	59 204	115 728
Produits à recevoir	286 857	324 676
Disponibilité	674 797	367 927
Charges constatées d'avance	9 011	2 911
Total	1 417 496	1 208 779

*Produits à recevoir : principalement dons 2021, reçus.

Passif en K€	2021	2020
Fonds propres	519 500	517 500
Réserves	239 495	272 326
Fonds dédiés	230 394	232 552
Dettes	136 858	147 567
Charges à payer	34 836	37 983
Produits constatés d'avance	256 414	851
Total passif	1 417 496	1 208 779

*Produits constatés d'avance : avance subventions AFD janvier 2022.

70 %

Taux d'autonomie financière
(fonds propres / total bilan)

12 %

Taux d'endettement
(dettes / total bilan)

X2

Capacité d'investissement
(fonds propres / actif immobilisé)

LA SCI MAS DE BEAULIEU

Les locaux et les jardins de l'association sont détenus par la SCI Mas de Beaulieu dont Terre & Humanisme détient 69 % des parts. L'association paye un loyer annuel de 10 000 € par an à la SCI.

SCI Mas de Beaulieu	Montant
Capital	282 548
Situation nette au 31/12/2021	147 984
Résultat au 31/12/2021	-226
% détenu par Terre&Humanisme	69 %
Valeur comptable des titres	194 742

LA SASU AEPSS

(Agroécologie Paysanne Sociale et Solidaire).
En 2019, Terre & Humanisme a créé une SAS, dont elle détient 100 % des parts. Son but : développer une activité commerciale d'expertise en agroécologie.

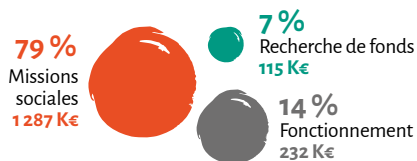
SASU AEPSS	Montant
Capital	1 500
Apport en Comptes courant de Terre & Humanisme	30 000
Situation nette au 31/12/2021	-27 379
Résultat au 31/12/2021	-577
% détenu par Terre & Humanisme	100 %
Valeur comptable des titres	1 500

Agir concrètement / Panorama de l'utilisation de nos ressources en 2021

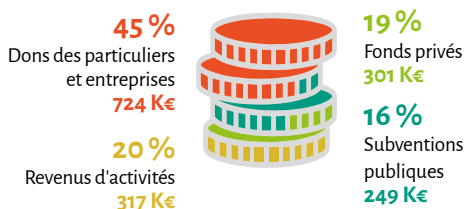
Charges par destination	2021	2020
1 - Missions sociales	1 287 240	1 097 013
Réalisées en France	665 289	555 939
Réalisées à l'étranger	621 951	541 074
2 - Frais de recherches de fonds	115 057	117 673
3 - Frais de fonctionnement	231 575	197 539
5 - Impôts sur les bénéfices	69	120
6 - Reports en fonds dédiés de l'exercice	153 258	122 490
Total des emplois	1 787 199	1 534 835
Excédent ou déficit	-30 831	-45 010

Produits par origine	2021	2020
1 - Produits liés à la générosité du public	723 676	656 954
2 - Produits non liés à la générosité du public	618 381	470 325
Contributions financières ans contrepartie	300 981	197 890
Autres produits non liés à la générosité du public	317 400	272 435
3 - Subventions et autres concours publics	248 495	291 213
4 - Reprise sur provisions et dépréciations	-	-
5 - Utilisations des fonds dédiés antérieurs	165 816	71 333
Total	1 756 369	1 489 824

Un budget réalisé de **1 634 K€**
(hors report en fonds dédiés)



Un budget financé grâce à la diversité
de nos ressources



L'agroécologie de terrain / Nos actions en France Total = 665 K€

En plus d'ouvrir en grand les portes de son jardin, Terre & Humanisme s'implique partout en France pour soutenir les porteurs de projets pleins de sens.

77 volonters

accueillis au jardin du mas de Beaulieu.

10 « jardins qui font du bien »

pour 250 bénéficiaires, créés avec la Fédération nationale Habitat et Humanisme, les associations, les collectivités locales et le réseau des animateurs ATH (Association Animatrices et Animateurs pour la Terre et l'Humanisme).

418 particuliers et professionnels formés

à l'agroécologie pour les particuliers (jardin, cuisine, perma..) et à la fabrication et l'utilisation de la Lifofer pour les professionnels (la litière forestière fermentée qui régénère les sols).

Publication du *Manuel de la Litière Forestière Fermentée* aux Éditions du Rouergue.





Nourrir les familles /

Nos actions à l'international en 2021

Total = 622 K€



48 %
Missions sociales

T&H accompagne 14 partenaires dans 10 pays d'Afrique de l'Ouest, du Maghreb et du Moyen Orient (recherche de fonds, conseil technique, méthodologique, économique et organisationnel). Ensemble ils diffusent l'agroécologie en formant des animateurs et des paysans, sensibilisent la société civile et les politiques, développent des circuits de commercialisation plus justes et rémunérateurs.

30 animateurs formés

en agroécologie au Togo et 50 femmes soutenues dans le développement de jardins de case au Bénin.

3300 paysan.nes formé.es

en agroécologie et accompagnés par les partenaires du Burkina Faso et du Mali.

288 paysan.nes

formé.es en agroécologie au Maghreb et au Moyen Orient (Maroc, Algérie, Tunisie, Égypte, Liban et Palestine) et 11 fermes soutenues dans ces pays.

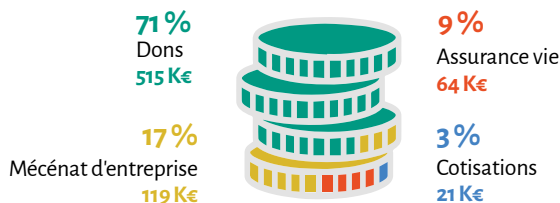
Pouvoir compter sur vous / La générosité du public

Vous avez été 881 adhérents, 13 398 donateurs, 15 entreprises mécènes à nous faire confiance cette année et à nous permettre de collecter 723 676 € : un immense merci !

Emplois par destination	2021	2020
1 - Missions sociales	552 157	470 636
1.1 Réalisées en France	303 222	270 121
1.2 Réalisées à l'étranger	248 935	200 515
2 - Frais de recherches de fonds	63 176	66 021
3 - Frais de communication & de fonctionnement	166 626	138 713
Total des emplois	781 959	675 370
4 - Dotation aux provisions et dépréciations		
3 - Reports en fonds dédiés de l'exercice	25 346	32 048
Excédent de la générosité du public de l'exercice		
Total	807 395	707 418

Ressources en K€	2021	2020
1 - Ressources liées à la générosité du public		
1.1 Cotisations sans contrepartie	21 127	19 756
1.2 Dons, legs et mécénats	697 836	633 051
Dons manuels	514 834	538 663
Legs, Donations, Assurances-vie	63 619	-
Mécénat	119 383	94 389
1.2 Autre produit s liés à l'appel à la générosité du public	4 713	4 146
Total des ressources de l'exercice	723 676	656 953
2- Reprise sur provisions et dépréciations		
3- Utilisations des fonds dédiés antérieurs	52 798	5 454
Déficit de la générosité du public de l'exercice	30 831	45 010
Total	807 305	707 418

L'origine de vos dons en 2021 Total = 719 K€



Don en confiance

Les associations labellisées par le Don en Confiance s'engagent à respecter la Charte de déontologie et sont régulièrement contrôlées. Pour vous c'est la garantie que les associations à qui vous accordez votre confiance sont pilotées de façon désintéressée et gérées de manière rigoureuse.

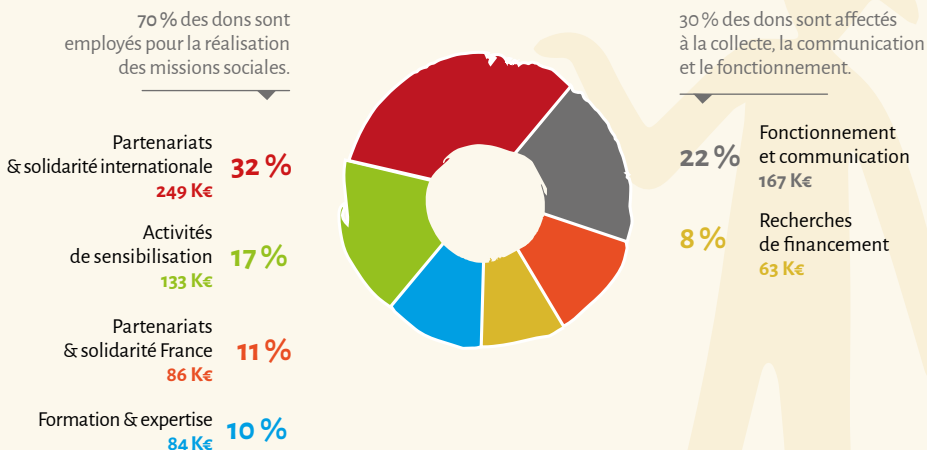
Terre & Humanisme est labellisée depuis 2016.

www.donenconfiance.org

Comment avons-nous utilisé vos dons ? Total = 782 K€

En 2021, le montant des emplois (dépenses) financés par la générosité du public est de 781 959K€, soit 48 % du budget total des emplois. 70 % des dons sont affectés aux missions sociales.

26 % (204K€) de ces dons ont été directement reversés à nos partenaires locaux en France (49k€) et à l'international (155K€).



Certification : les comptes sont certifiés par notre commissaire aux comptes, le cabinet J. CAUSSE et ASSOCIÉS. Ils sont déposés sur le site du Journal Officiel (Bilan, Compte de Résultat, Compte Emploi Ressources). Notre rapport d'activité 2021 (incluant le Compte Emploi Ressources et le Bilan détaillé) est disponible sur notre site internet www.terre-humanisme.org ou envoyé sur simple demande.

Dispositif de suivi-évaluation

Terre & Humanisme met en place au fur et mesure un dispositif de suivi évaluation (DSE) sur l'ensemble de ses projets. L'objectif ? Collecter et analyser systématiquement un certain nombre d'indicateurs afin de suivre les progrès réalisés, mesurer les résultats et les impacts obtenus des différents projets et pouvoir procéder à des ajustements. Ces indicateurs permettent aussi de communiquer plus précisément sur les actions de l'association

Le comité éthique

Composé de 2 administrateurs, de 2 salariés et d'un consultant externe, le comité éthique fait des recherches, mène l'enquête et donne un avis consultatif sur l'éthique des financements et de l'image de l'association.

Le comité des risques

En soutien du Conseil d'Administration et de l'équipe opérationnelle, le comité d'audit des risques est un organe de veille, de prise de hauteur et de vision sur le long terme. Il a vocation à analyser le contexte extérieur et intérieur de l'association pour anticiper, prévenir ou éviter des risques potentiels. Il permet une meilleure réactivité et agilité de l'association face aux événements déstabilisants et conforte en ce sens la solidité de la structure.



Devenir Jardinier de Vie

Rejoignez le cercle des Jardinier.es de Vie de Terre & Humanisme ! Pour se réinventer, notre monde a besoin de jardinier.e.s amoureux. ses de la nature, qui plongent leurs mains dans la terre pour semer, accueillir et faire grandir la vie. De personnes qui s'engagent pour faire éclore une société qui prend soin de la terre, du vivant et de l'humain. Cultiver et jardiner au naturel, ça s'apprend... Et ça se transmet !

En optant pour le prélèvement automatique, soutenez nos actions dans la durée en devenant jardinier.e de vie !

 **Téléchargez notre dépliant**
« Devenez jardinier de vie »

 **Faire un don à T&H**

Vous êtes 50 000 à nous suivre sur Facebook, merci !

Rendez-vous sur notre site web pour plus d'informations :

www.terre-humanisme.org