



PROJET ASSOCIATIF

2025-2030

Terre & Humanisme
30 ans
l'agroécologie se cultive



UNE BELLE AVENTURE HUMAINE...

... Transformer une terre aride et épuisée en sol riche et vivant ? C'est le défi qu'a relevé notre équipe en Ardèche en 30 ans, aidée des milliers de mains de bénévoles et de stagiaires. Cette magie, c'est le pouvoir de l'agroécologie. Dans nos jardins, elle s'incarne pleinement : on y jardine, on y apprend, on y partage, on s'y nourrit. Retisser nos liens à la terre, relier les liens entre nous et le vivant sous toutes ses formes pour revenir à l'essentiel. C'est aussi un chemin vers plus d'autonomie : l'agroécologie est une voie de liberté pour les paysan·nes du monde, elle leur permet de retrouver leur souveraineté alimentaire.

30 ans plus tard, la puissance de nos valeurs est de plus en plus forte et nous prenons un nouvel élan pour les années à venir. Car l'agroécologie est la solution pour les crises à venir et nous sommes décidés à tout faire pour la déployer auprès du plus grand nombre.

Chaque jour, T&H construit un **monde durable et solidaire** en facilitant l'émergence des systèmes agricoles et alimentaires **résilients**. Ancrage sur les **territoires**, production de **nourriture de qualité**, préservation des écosystèmes et du vivant : nous diffusons les principes de l'**agroécologie**.

NOTRE MISSION : Accélérer la transition **agroécologique citoyenne et paysanne**, en France et à l'international.

Comment ?

Par la transmission, l'expérimentation et la **coopération**.

NOTRE MISSION

ACCÉLERER LA TRANSITION AGROÉCOLOGIQUE



AGROÉCOLOGIE CITOYENNE

favorise la prise de conscience et le passage à l'action de tous les citoyen·nes. À travers des changements de comportements individuels, mais aussi collectifs pour lancer et animer des dynamiques territoriales.



CONCRÈTEMENT, nous sensibilisons et formons le grand public, les étudiant·es, les professionnel·les-non agricoles, les acteurs publics. Et nous mettons en place des actions de solidarité en direction des publics précaires.



AGROÉCOLOGIE PAYSANNE

nourrit un territoire grâce à des modes de production et de commercialisation qui respectent le vivant et les humains, en particulier les paysan·nes. Sa particularité ? Son approche collective et solidaire.



CONCRÈTEMENT, nous sensibilisons, formons, accompagnons et partageons notre expertise avec les professionnel·les agricoles (en activité ou en cours d'installation).

La PRATIQUE et L'EXPÉRIMENTATION sont notre ADN

Chercheur·ses, universitaires, associations paysannes, agriculteur·ices et institutions locales... Nous créons des partenariats pour expérimenter et consolider les pratiques agricoles durables et innovantes qui préservent l'environnement et favorisent la résilience des écosystèmes.

Nous militons aussi pour des organisations sociales inclusives, solidaires et centrées sur l'importance du bien commun.

Et nous le prouvons : depuis 10 ans, nous pratiquons une gouvernance interne « intégrative » qui renforce le pouvoir d'agir de chaque membre et son engagement concret dans les décisions prises.

NOS VALEURS

CE QUI NOUS RELIE

#bienveillance #autonomie
#engagement #solidarité

LA FORCE DE LA COOPÉRATION

T&H croit que c'est la somme des talents et de l'énergie de chacun qui permettra de créer un monde plus juste et solidaire au Nord comme au Sud. En interne, T&H a créé un cadre de gouvernance basé sur le partage, la confiance et la bienveillance qui favorise l'engagement et l'autonomie de chacun-e. En externe, T&H apporte son soutien et son expertise à ses partenaires à travers des relations durables.

#respect #solidarité
#liberté

RETROUVER L'AUTONOMIE

T&H croit au droit de chacun-e d'accéder à une alimentation saine et de qualité, et de vivre dans des écosystèmes vivants et résilients. En diffusant les techniques agroécologiques, T&H agit pour rendre chacun plus autonome et plus libre sur son territoire.

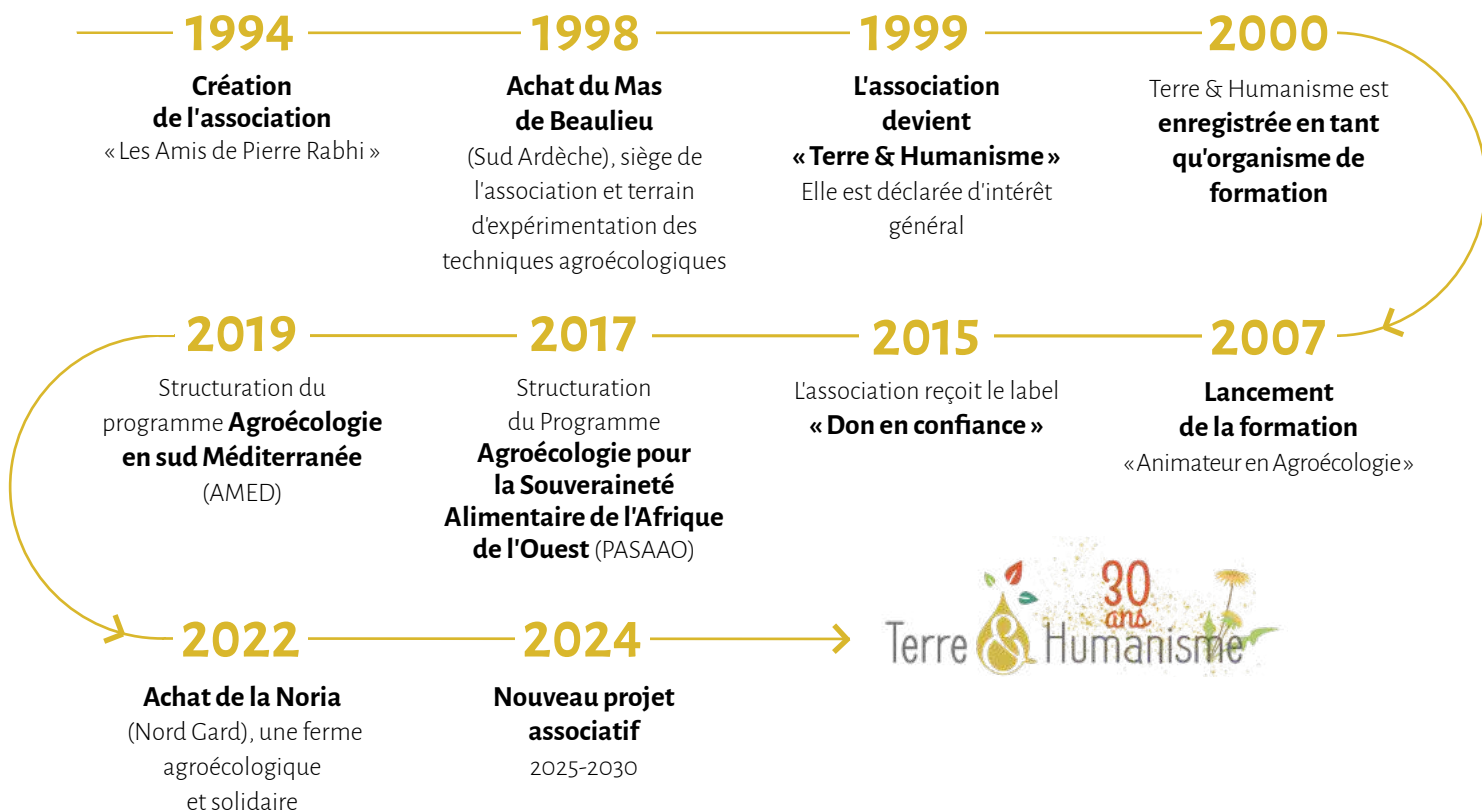
#résilience

INNOVER POUR LE VIVANT

T&H croit à la justesse des savoir-faire ancestraux, à la puissance des expérimentations et à la force des idées nouvelles ! L'association étend ses actions grâce à ses innovations sociales (gouvernance intégrative), ses innovations sociétales (implication sur les territoires), et ses innovations agricoles (techniques agroécologiques).

30 ANS D'AGROÉCOLOGIE POUR LA TERRE ET L'HUMANISME

NOTRE HISTOIRE



30 ANS DE SENSIBILISATION ET DE TRANSMISSION

NOS CHIFFRES CLÉS



2 M de citoyen·nes sensibilisé·es



30 000 citoyen·nes et paysan·nes formé·es ou accompagné·es



50 000 personnes sorties de la précarité alimentaire



10 000 hectares de sol et de biodiversité restaurés et préservés



1,7 M de budget annuel



22 salarié·es - 10 administrateur·ices - 477 animateur·ices en agroécologie

TOUTE NOTRE ÉNERGIE POUR CONSTRUIRE DEMAIN...




NOS AMBITIONS 2025-2030

AXE 1

TRANSMETTRE L'AGROÉCOLOGIE

Diffuser auprès du plus grand nombre et selon leurs besoins

Nos objectifs




-  Diffuser plus largement les actions menées en les capitalisant
-  Assurer un haut niveau de qualité des actions menées en les évaluant (suivi qualité)
-  Rendre autonome chacun-e grâce à des partenariats équitables

AXE 2

AGROÉCOLOGIE CITOYENNE

Transformer la société

Nos objectifs




-  Renforcer le lien au vivant et encourager les changements de pratiques alimentaires du grand public et des jeunes en stimulant l'engagement individuel et collectif
-  Garantir la justice alimentaire pour tous en expérimentant l'accès à une alimentation de qualité à l'échelle locale, nationale et internationale
-  Restaurer la dignité, le lien social et le lien à la terre des publics fragiles en créant des actions sur mesure

AXE 3

AGROÉCOLOGIE PAYSANNE

Renforcer la souveraineté alimentaire des territoires

Nos objectifs

-  Faire émerger une agroécologie paysanne pérenne et solidaire en formant les professionnel·les aux techniques agroécologiques
-  Créer des dynamiques de territoires en renforçant les échanges entre les paysan·nes et les acteurs locaux
-  Replacer les paysan·nes au cœur de la société en renforçant les circuits d'approvisionnements et en favorisant des espaces de rencontre et d'échange

*« Pour que les arbres et les plantes s'épanouissent,
pour que les animaux qui s'en nourrissent
prospèrent, pour que les hommes vivent,
il faut que la terre soit honorée. »*

Pierre Rabhi



Abonnez-vous, suivez-nous sur nos réseaux sociaux
et rendez-vous sur notre site web pour plus d'informations :

www.terre-humanisme.org



471 chemin du Mas de Beaulieu
07230 Lablachère