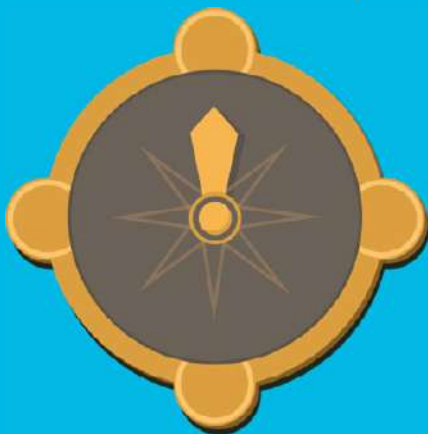




جواز سفر تحدي الفلاحة المستدامة

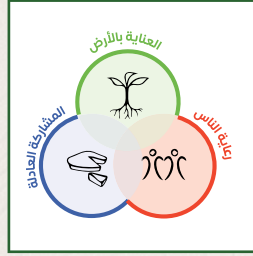
Nature Passport



"جولة في مدن فلسطين"



ستقوم برحلة من خلال هذا الجواز في مدن فلسطين وتجتاز 4 تحديات يمكنك الفوز فيها برموز مشفرة، ولكن عليك اتباع المراحل وفك رموزها لإيجاد كلمة السر



- ألد
- بيت لحم
- أريحا
- رام الله

ارصد مواقع الأنشطة، ثم ابحث عن صفحة النشاط المناسب والتزم به!

هذا مفتاح الرموز الذي يجب عليك اتباعها

Nature Passport

الإسم

الشعار





1

2

3

4

يانا

طوبكندم

نابلس

الذملة

رام الله

اريجا

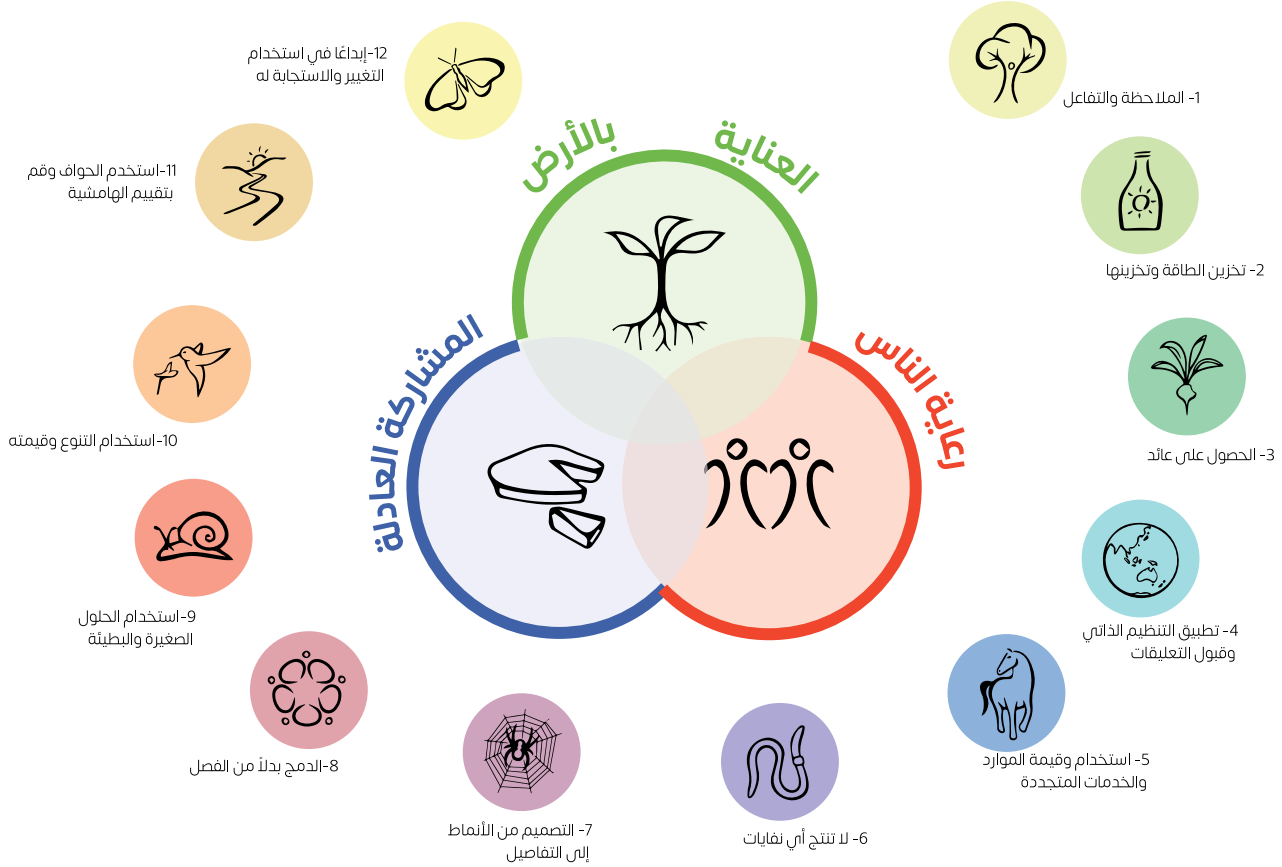
القدس

بيت لحم

غزة

المبادئ الأساسية

ومبادئ التصميم



شارة الفلاحة المستدامة

النشاط 1: اللد تركيب "Hôtel à insectes"

10- استخدام التنوع وقيمته



9- استخدام الحلول
الصغيرة والبطيئة



8- الدمج بدلاً من الفصل



تركيب "Hôtel à insectes"
بمكونات مختلفة من آجر
وأغصان وأعشاب يابسة
والهدف من فندق الحشرات
هو تعزيز موطن الحشرات
"المساعدة" مثل الخنفساء
والفراشات والنحل وشعر أبو
مقص ودانتيل الأجنحة
والخنفس الأرزوية، ...

3- إعداد خليط الكومبوست
والتقاط المكونات اللازمة لتركيبه
متوازنة

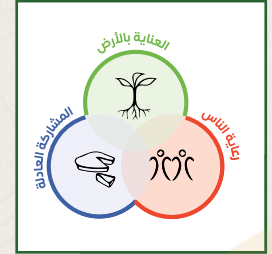
4- يعد سجلاً يتضمن صوراً
فوتوغرافية أو رسوماً وأوصافاً لما
يأتي: 3 طيور، 3 نباتات، 3 حشائش
برية، محمية طبيعية، 3 حيوانات
في البيئة المحيطة به.

5- يشارك في مشروع الفلاحة
المستدامة في بيئته.

6- يحدد أنواع الفلاحة المستدامة
الموجودة في البيئة المحيطة به.

7- يذكر فوائد الفلاحة المستدامة
على الإنسان.

لكي يتحصل الشبل
على شارة الفلاحة
المستدامة عليه أن
يجتاز ما يلي:



1- يعد نزلاً خاصاً بالحشرات
ويوفر لكل نوع منها المكان
المناسب لتسكن فيه

2- يجفف أو يرسم أو يطبع
بالكربون أوراق أشجار
وشجيرات مبينا أسماءها
وأماكن تواجدها.

النشاط 3: أريحا إعداد خليط الكومبوست



7- التصميم من الأنماط
إلى التفاصيل



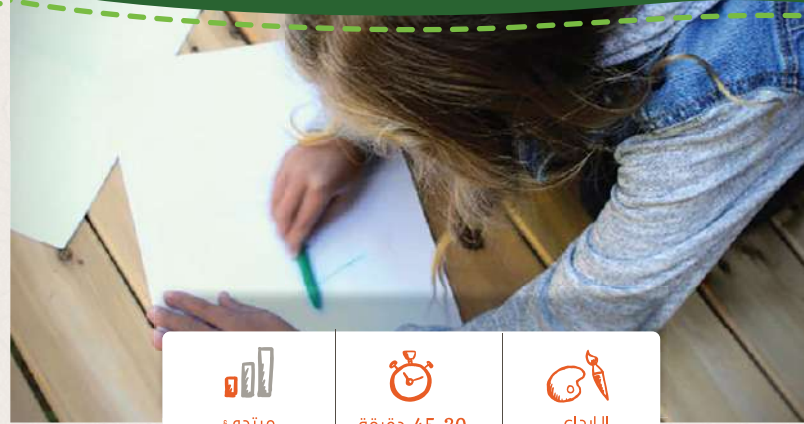
6- لا تنتج أي نفايات



5- استخدام وقيمة الموارد
والخدمات المتجددة

إعداد خليط الكومبوست والتقاط المكونات
اللازمة لتركيبة متوازنة.

النشاط 2: بيت لحم جمع الأوراق



مبتدئ



30-45 دقيقة



الإبداع

جامع أوراق

يجفف أو يرسم أو يطبع بالكربون أوراق أشجار وشجيرات
مبينا أسماءها وأماكن تواجدها.



11- استخدم الحواف
وقم بتقييم الهامشية



12- إبداعا في استخدام
التغيير والاستجابة له



1- الملاحظة والتفاعل

النشاط 4: رام الله دفتر الفلاحة المستدامة

دفتر ارسم ، دوّن الملاحظات. املأ الفراغ!



سرول

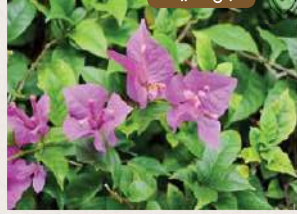


ميموزا

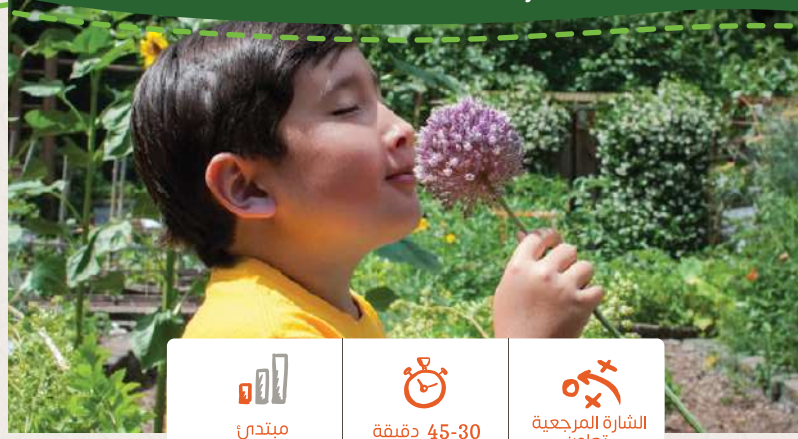


ألصق الإشارة
هنا

جهنمية



دفلة



متبدن



30-45 دقيقة



الإشارة المرجعية
تعاون

نشاط ترفيهي: ما هذه الرائحة؟

استعد لشم واختبار حاسة الشم! في هذا النشاط، ستختار أنت وشريكك العناصر الطبيعية لبعضها البعض لمطابقتها في الطبيعة

في هذا النشاط، ستقوم باستنشاق عناصر الطبيعة السرية، ثم محاولة مطابقتها من خلال البحث عن الرائحة. يمكنك اختيار ورقة أو عشب أو حتى بتلة من زهرة كما يمكنك شم الزهور والأشجار.

"المنتقي": تجول في المنطقة واختر قطعة من الطبيعة ذات رائحة مميزة ثم أمسك عنصر الطبيعة الخاص بك على أنفه ليشمه جيداً

"المتشمم": اجلس في "ركن المكان" وعيناك مغلقتان. افتح عينيك واستكشف الضيعة بأنفك! شم الأشياء، في محاولة للعثور على تطابق الرائحة للعنصر الذي شمته للتو.

يعد سجلاً يتضمن صوراً فوتوغرافية أو رسوماً
وأوصافاً لما يأتي: 3 طيور، 3 نباتات، 3 حشائش
برية، محمية طبيعية، 3 حيوانات في البيئة
المحيطة به.



4- تطبيق التنظيم الذاتي
وقبول التعليقات



3- الحصول على عائد



2- تخزين الطاقة وتخزينها

ما نوع الشارب الذي صنعته؟

أجعد

لولبي

قاس

رقيق

مستقيم

خشن



متبدن



30-45 دقيقة



الإبداع

نشاط ترفيهي: الرجل الأنيق

كن شخصاً مهذباً ومميزاً، وانشر شاربك الخاص. ابحث عن مادة شاربك الطبيعية. يمكنك صنع شاربك من الأغصان أو العشب أو أي شيء آخر. الآن قم بموازنة ذلك على شفتك العليا، واطهر على شاربك الجديد

"الطبيعي بالكامل!"



1. شارة المحافظ على الطاقة
2. شارة المحافظ على المياه
3. شارة مربى الأسماك
4. شارة مربى الحيوان
5. شارة صديق الطبيعة
6. الايكولوجي.

لكل شارة متطلبات اجتياز خاصة بها.

يمكن أن ينطلق الشبل بالمتطلب الذي يرغب فيه ويراه سهلاً بالنسبة له دون اتباع التسلسل الرقمي الموجود.

تحدي أبطال الطبيعة هو واحد من التحديات التي يمكنك من أن تصبح جزءاً من قبيلة الأرض ستحصل على دعم من القادة لضمان نجاحك في هذه الرحلة.

بعد اجتيازك شارات من المجموعة البيئية (شارة صديق الطبيعة بعد شارة الفلاحة المستدامة) ستنطلق في رحلة عالم الأشبال مدةً تواجدهك في هذه المرحلة الممتعة ...

1- يعد سجلاً لفصلين من فصول السنة فبيناً بالتواريخ أوقات رؤيته لثلاثة مما يأتي: نوعين من الطيور أو من الحيوانات أو من الأزهار أو من الحشرات أو من الفراشات، ويوضح ذلك بالرسم مع حفظ عينات منها إذا استطاع.

2- يجفف أو يرسم أو يطبع بالكرتون أوراق أشجار وشجيرات مبيناً أسماءها وأماكن تواجدها.

3- يعد سجلاً يتضمن صوراً فوتوغرافية أو رسوماً وأوصافاً لما يأتي: 3 طيور، 3 نباتات، 3 حشائش برية، محمية طبيعية، 3 حيوانات في البيئة المحيطة به.

4- يشارك في مشروع زرع الأشجار في بيئته.

5- يحدد أنواع الأشجار الموجودة في البيئة المحيطة به.

6- يذكر فوائد الشجرة على الإنسان.

لكي يتحصل الشبل على شارة صديق الطبيعة عليه أن يجتاز ما يلي:



دفتر
ارسم ، دوّن الملاحظات. املأ الفراغ!



نشاط خارجي: القدس
اكايل المعصم



مبتدئ



30-45 دقيقة



الإبداع

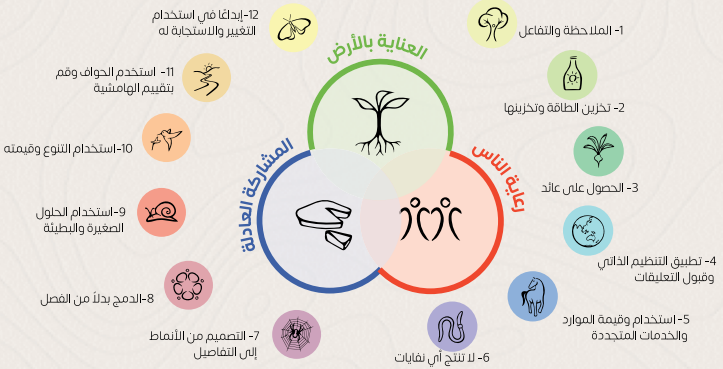
اكايل المعصم

اصنع سوارًا للمعصم باستخدام الشريط اللاصق - أبقِ الجانب اللاصق من الشريط متجهًا للخارج.

الآن، قم بجولة حول المحمية للعثور على أشياء رائعة يمكنك لصقها على سوار معصمك.

اصنع نمطًا يظهر أسلوبك. العناصر الصغيرة وخفيفة الوزن والرفيعة سوف تلتصق بشكل أفضل.

المبادئ الأساسية ومبادئ التصميم



نشاطاتي	أهدافي الشخصية	أهدافي الاجتماعية	أهدافي المهنية	أهدافي الشخصية	المئات العمرية
تحديد نشاط أو مشروع (شخصي أو فرقي) / طليعتي	يمكنني اختيار قضية للعمل عليها من خلال إيجابية (بمساعدة /أشد)				
اكتب ملاحظات للشروع في رحلتك مع تحدي أبطال الطبيعة					
الطبيعة و التنوع البيولوجي					
					1
					أعرف ريف بلدي وأحاول أن ألم بالبيئات والأنواع المحلية.
					2
					و أشعر بالراحة و أنا أستمتع بالطبيعة و الأماكن المفتوحة.
					3
					و أتعامل بحرص واحترام مع الكائنات الحية الأخرى حينما أقضي الوقت في الطبيعة، وأعرف كيف أتصرف لتجنب التأثير فيها.