

مزرعة فسيلة

المغرب، جهة الرباط سلا القنيطرة، خميس أيت واحي | 1هكتار | أشجار مثمرة، خضار، إنتاج البذور

تاريخ البيانات: 2021

أبرز المحطات

- 2019** عبير (زوجة جهاد) تنضم إلى المزرعة. مَنفذ جديد لبيع الخضار في الرباط من خلال وسيط. الحصول على شهادة نظام الضمان التشاركي
- 2020** التوقّف عن بيع السلال بسبب جائحة كوفيد-19، تطوير إنتاج البذور
- 2021** جهاد يصبح ميسّرًا للزراعة البيئية مع شبكة مبادرات الفلاحة البيئية بالمغرب RIAM. مزرعة فسيلة تحصل على دعم عيني لتصبح مزرعة نموذجية لإنتاج البذور الأصيلة. توظيف عامل زراعي

- 2010** شراء الأرض من قبل أهل جهاد (مدير المزرعة)، زراعة الحبوب
- 2015-2016** حفر بئر مياه، زراعة بستان الزيتون ودزينة من أصناف الأشجار المثمرة. جهاد يترك عمله في تكنولوجيا المعلومات ويستقر في المزرعة. البدء بزراعة الخضار للإستهلاك الذاتي
- 2018** البدء في تسويق إنتاج الخضار (10 سلال أسبوعية)، إنشاء مشتل لإكثار البذور

- إنتاج الفواكه والخضار ذات الجودة العالية، بالاعتماد على البذور الأصيلة
- تحقيق الإكتفاء الذاتي على صعيد إنتاج البذور
- إكثار أكبر كمية ممكنة من البذور الأصيلة ومشاركتها مع مزارعين/ات آخرين

الأهداف



معلومات عامة

العلاقة مع شبكة مبادرات الفلاحة البيئية بالمغرب RIAM:



لقد تَلَقَّت مزرعة فسيلة الدعم والمتابعة من الشبكة كونها مزرعة نموذجية لإنتاج البذور الأصيلة. جهاد يتعاون مع الشبكة كميسّر لدورات الزراعة البيئية.

الوضع القانوني:
مزرعة غير مسجلة



مالك الأرض:
عائلة المالح



فريق العمل:



- 1 مدير مشترك: جهاد المالح (ابن المالكين)
- 1 مديرة مشتركة: عبير علوي (زوجة جهاد)
- 1 عامل زراعي دوام كامل

5-6 عمّال موسميّون (قطف وتقليم الزيتون)

مساعدة محدودة من أهل جهاد

صنع القرار



المديرة
المشتركة



المدير
المشترك



العقبات

- الإنعزال الجغرافي ❌
- التغيّر المناخي والجفاف ❌

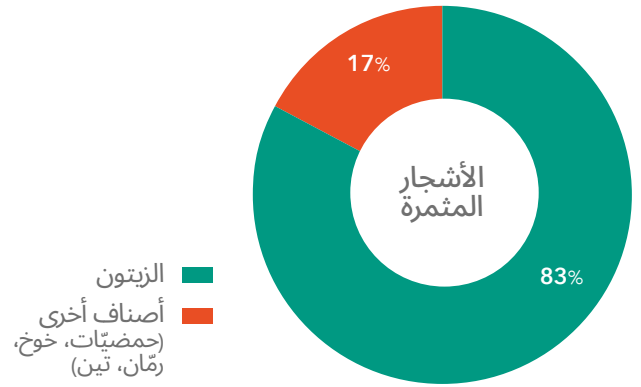
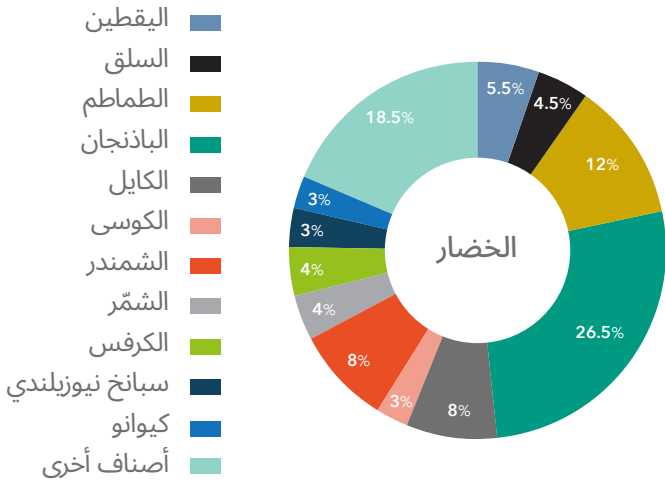


نقاط القوة

- التنوّع في المحاصيل ✔️
- إستخدام البذور الأصيلة ✔️
- التكامل مع مزراعة أهل جهاد (الموجودة بالجوار) ✔️

الإنتاج والتسويق

الإنتاج النباتي في 2021



إجمالي المبيع
~ 525 كغ من الخضار**

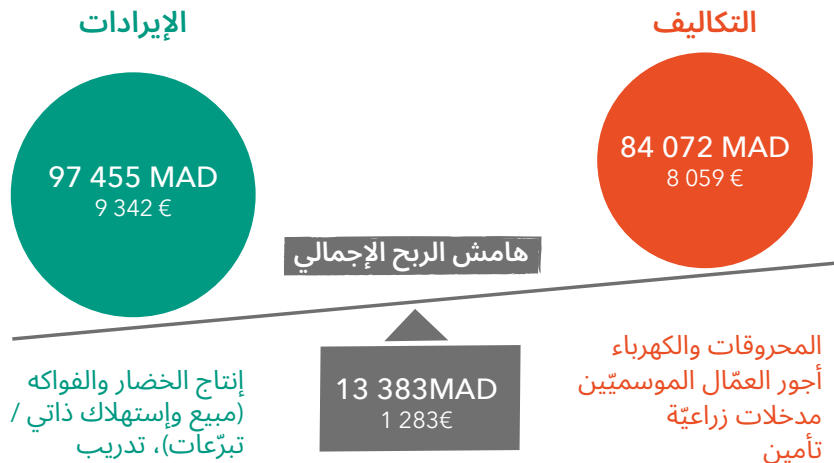


إجمالي الإنتاج
~ 300 كغ من الفواكه* ~ 1780 كغ من الخضار

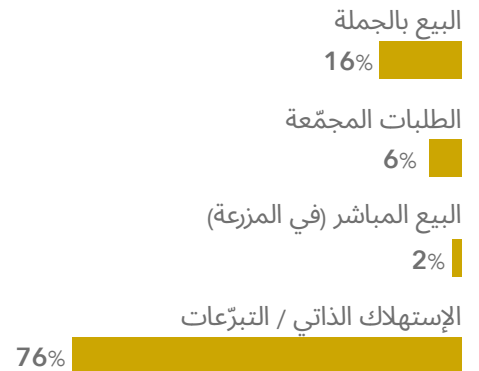


*أدت موجة قويّة من البرد إلى إتلاف أشجار الزيتون، مما قلّل من المحصول المعتاد بنسبة 80%
**إنخفاض مبيعات الخضار بسبب كوفيد-19

حساب التشغيل



تصريف الإنتاج النباتي في 2021

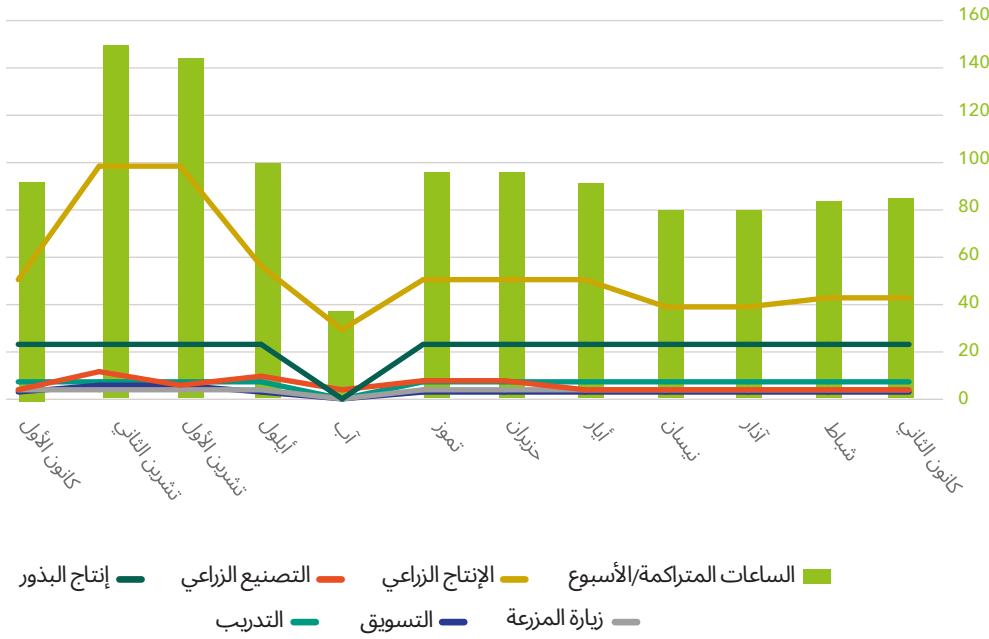


الممارسات الزراعية

- زراعة الحرايية (زراعة الخضار بين الأشجار)
- عدم الحراثة
- تغطية التربة بالقش
- زراعة المحاصيل المختلطة
- الدورة الزراعية
- زراعة السماد الخضري
- حفظ وإكثار أصناف بذور الخضار الأصيلة
- إدارة كفاءة للمياه
- إنتاج ذاتي للأدوات الزراعية

تنظيم العمل

متوسط عدد الساعات المتراكمة في الأسبوع



- يعمل الثنائي دوماً كاملاً من دون أجر
- عامل واحد يتلقى أجرًا شهريًا
- 5-6 عمال موسميون يتلقون أجرًا يوميًا

التشبيك والعلاقات



الخطط المستقبلية

- مواصلة المشروع الزراعي البيئي وتطوير البذور الأصيلة
- المشاركة في سوق المزارعين في الرباط
- تأسيس مزرعة تعليمية على قطعة أرض جديدة (مساحة 2 هكتار)، تقع على بعد 300 متر من فسيلة

الترسيخ الإقليمي

الحضور النشط في الشبكات المحلية للزراعة البيئية، والاستقبال المتكرر لزوار في المزرعة

العلاقات التجارية

علاقة جيدة مع الزبائن، بخاصة من خلال المبيعات المباشرة. صعوبة في بيع الإنتاج بأكمله

العمل التعاوني

تبادل المعرفة مع المزارعين الآخرين. المشاركة في العمل التضامني في المزارع الصديقة، مشاركة البذور الأصيلة، تقاسم الأدوات مع مزرعة أخرى