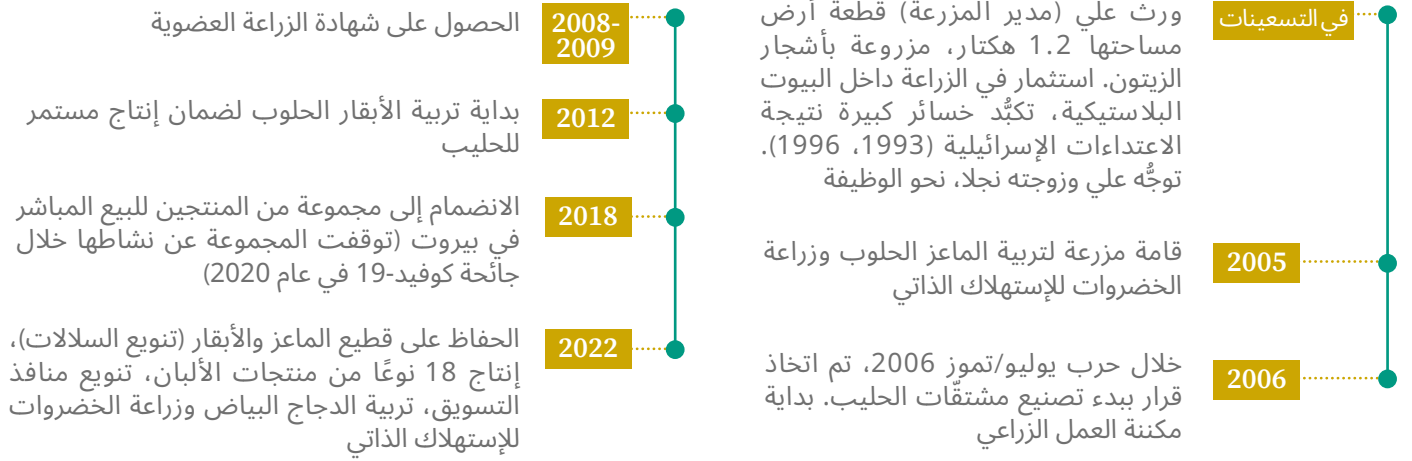


# مزرعة زاد الخير

لبنان، محافظة النبطية، ميفدون | 1.2 هكتار | تربية الماشية وزراعة المحاصيل

تاريخ البيانات: 2022

## أبرز المحطات



- الحفاظ على جودة منتجات الألبان الحالية، وتطوير منتجات جديدة
- تحسين التسويق
- الحفاظ على نظام الإنتاج الصحي، الخالي من المبيدات أو المواد الضارة.

## الأهداف



## معلومات عامة

العلاقة مع جمعية تراب:  
تعرفت جمعية تراب على "زاد الخير" من خلال مجموعة المنتجين Meet the producers وأجبت أن تطلع أكثر على طريقة المزرعة في تربية الحيوانات



الوضع القانوني:  
مزرعة غير مسجلة



مالك الأرض:  
علي - مقيم في المزرعة مع عائلته



فريق العمل:



1 مدير المزرعة ومسؤول عن التصنيع:  
علي (المالك)

1 مسؤولة عن التسويق وتطوير المنتجات:  
نجلا (زوجة علي)

2 مساعدان (تربية الدواجن، زراعة الخضار):  
سعد وجاد (أولاد علي ونجلا)

3 عمّال دائمون

1 عامل موسمي

### صنع القرار



مسؤولة  
التسويق



المالك/  
مدير المزرعة



## العقبات

- عمل شاق وطويل بدون راحة ❌
- مشاكل الجفاف بسبب المناخ شبه الجاف في المنطقة التي تقع فيها المزرعة ❌
- زيادة تكلفة الإنتاج والتصنيع بسبب تراجع قيمة العملة ❌



## نقاط القوة

- تربية الأبقار تتيح إنتاجاً مستمراً من الحليب ✔️
- المناخ مناسب جداً لتربية الحيوانات والزراعة ✔️
- الجيران لا يشعرون بالإنزعاج من وجود المزرعة ✔️
- توفر اليد العاملة يسهل ويسرّع العمل ✔️
- منتجات الألبان عالية الجودة، ومقدّرة من قبل الزبائن ✔️

## الإنتاج والتسويق

### تصريف الإنتاج الحيواني في 2022

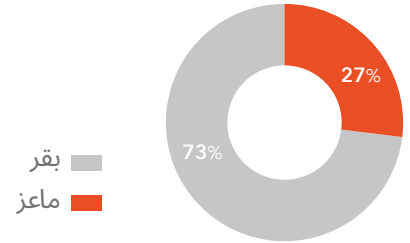
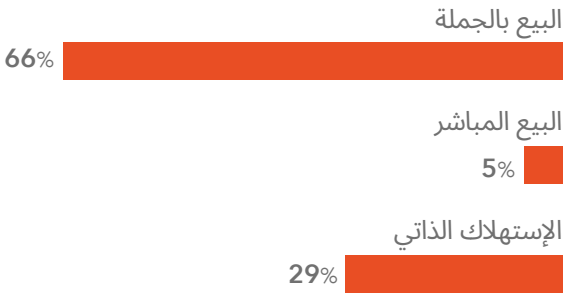
### الإنتاج الحيواني في 2022

#### الحليب

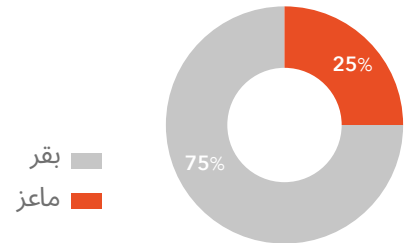
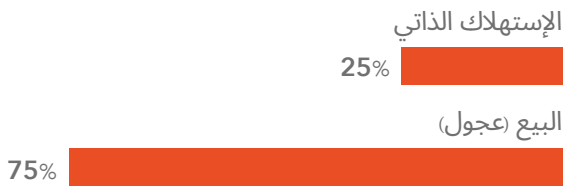


#### مشتقات الحليب

18 منتجاً (المنتجات الرئيسية: الكفير، الزبدة، السمن، جبنة الموتزاريلا، اللبن، اللبنة)



#### اللحوم



إجمالي المبيع  
13 طن من الحليب (ومشتقاته)  
300 كغ من اللحوم (العجول)



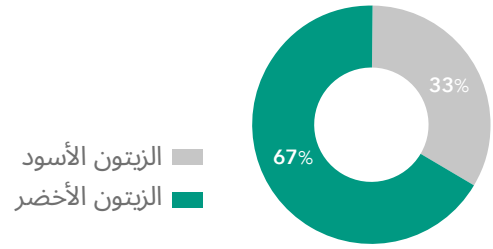
إجمالي الإنتاج الحيواني  
18 طن من الحليب  
400 كغ من اللحوم



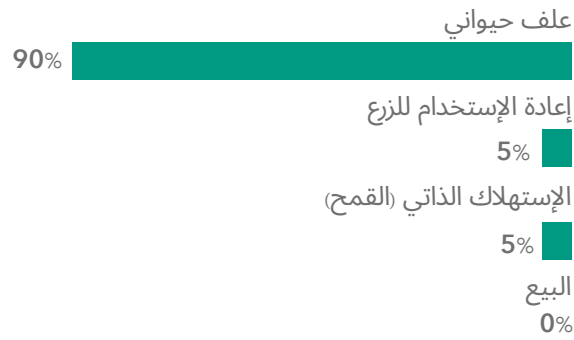
## تصرف الإنتاج النباتي في 2022

## الإنتاج النباتي في 2022

### الزيتون



### المحاصيل الحقلية



المحاصيل الحقلية  
البقوليات (البرسيم، البيقية)  
الحبوب (القمح، الشعير، الشوفان، الذرة)

### إجمالي الإنتاج النباتي

~ 500 كغ من الزيتون، ~ 12 طن من الحبوب والبقوليات



### حساب التشغيل

#### الإيرادات

~875M (LBP)  
25 000 \$ / 24 117€

الإنتاج الحيواني  
والنباتي (مبيع  
وإستهلاك ذاتي)

#### التكاليف

~656M (LBP)  
18 753\$ / 18 090 €

- مياه
- محروقات
- علف - إنتاج ذاتي وشراء
- الخدمات البيطرية
- أجور العمال الموسمييين

#### هامش الربح الإجمالي

~ 219M (LBP)  
6 247 \$ / 6 027 €

1\$=35,000 LBP  
معدل سعر الصرف لعام 2022



## الإنتاج الحيواني

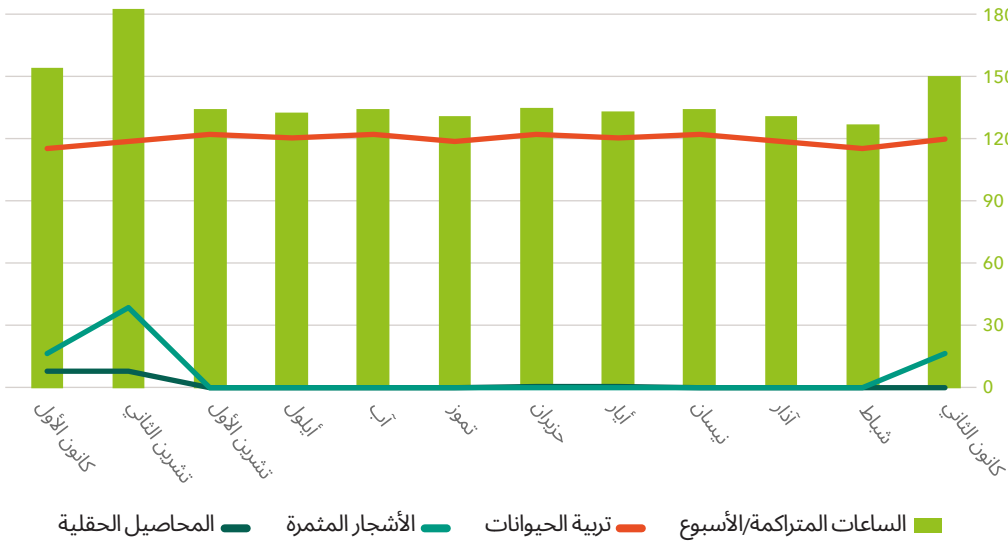
- القطيع: 35 رأسًا من الماعز (معظمها من نوع سانين، تُحلب منها 14)، 14 رأسًا من الأبقار (جيرسي، سيمينتال، خليط، تُحلب منها 4)، دواجن (40، متنوعة)
- البنى التحتية: مبانٍ للحيوانات المجترة، حظيرة دجاج، مشغل لتحويل منتجات الألبان
- تغذية الحيوانات: خالية من الصويا، 60% من العلف يزرع في المزرعة (5 أنواع من الحبوب، نوعان من البقوليات)، الرعي
- تحويل الروث إلى كومبوست
- جمع مياه الأمطار (حوض بسعة 400 متر مكعب)

## الإنتاج النباتي

- عدم استخدام المبيدات
- حرث سطحي
- استخدام الروث المنتج في المزرعة (طازج أو محوّل إلى كومبوست)
- استخدام السماد الخصري

## تنظيم العمل

متوسط عدد الساعات المتراكمة في الأسبوع



- أفراد الأسرة يعملون بدون أجر: شخص يعمل بدوام كامل، 3 يعملون بدوام جزئي
- 3 عمال يتقاضون أجورهم شهريًا
- عامل واحد يتقاضى أجره يوميًا

## التشبيك والعلاقات

### الترسيخ الإقليمي

المشاركة في الشبكات المهنية الزراعية المحلية، تبادل المعرفة مع المنتجين المحليين

### العلاقات التجارية

علاقات جيدة مع الزبائن والموردين، تنوع قنوات التسويق محليًا وفي بيروت

### العمل التعاوني

مزرعة شبه معزولة، لا يوجد تقاسم للموارد مع الجوار، استقبال عدد قليل من الزوار/المتطوعين



## الخطط المستقبلية

- تطوير منتجات جديدة
- تحسين العلامة التجارية
- استقبال الزوّار (طلاب، متدربين، منتجين آخرين)